



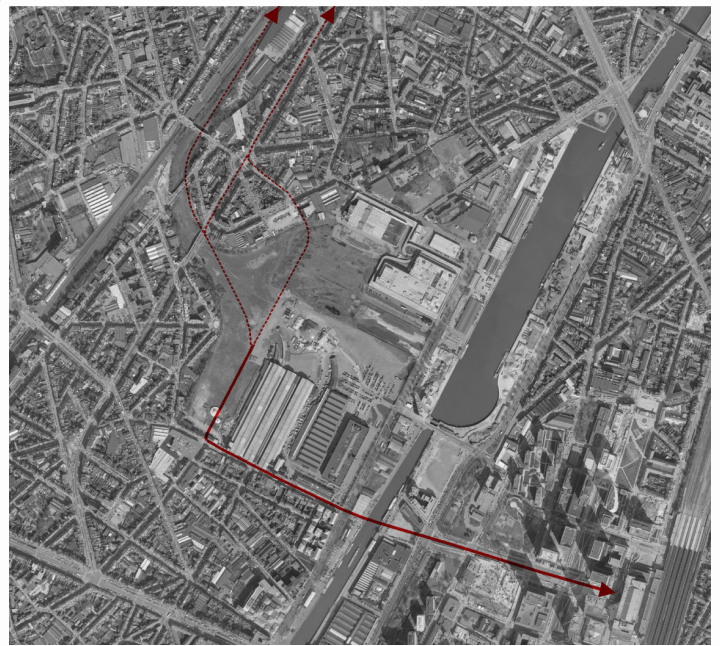
BRUXELLES MOBILITE



?



?



NEGOCIATIONS

DEFINITION PROJET

AUTORISATIONS

ETUDES

CHANTIER

D E S C R I P T I F



Projet transversal dépendant de plusieurs projets Voiries et Infrastructure. La STIB prévoit dans le plan Iris 2 la mise en service de trois lignes tram à Haut Niveau de Service (/5min). Deux lignes longent le site par la rue Picard. Ces lignes rencontrent un blocage de la commune de Molenbeek. Par contre, la troisième ligne qui traverse le site est décrite plus en détail ci-dessous.

Tous les tronçons de voirie concernés par la ligne tram sont repris séparément. Ce projet consiste d'une part, en la définition du/des tracés de ligne, d'autre part, en l'équipement spécifique tram des voiries (rails, caténaires, arrêts et autres équipements).

Voici un repérage des différents tronçons de la ligne: Nord – Willebroek ; Willebroek – Port ; Port - Parc.

Après cette partie de la ligne, différents tracés sont possible : via les parc L28a et L28, via le site Ziegler ou via la rue Vanderstichelen.

Deux points critiques sont identifiés le long de ce tracé : la passerelle Picard-Bolivard et la rampe Ziegler.



A COORDONNER AVEC LES PROJETS SUIVANTS : Boulevard Simon Bolivard / Quai de Willebroek / Allée verte / Parcelle Q8 / Quai aux péniches / Passerelle Picard-Bolivard / Parc du quai aux matériaux / Avenue du port / Rue Picard / Voirie Picard-Parc régional / Parc régional.

L E S A C T E U R S



MAITRE D'OUVRAGE	:	T&T PROJECT
AGENT CONSEIL MO -URBA	:	VILLE DE BRUXELLES -DU
AGENT CONSEIL MO -URBA	:	COMMUNE DE MOLENBEEK -DU
AGENT CONSEIL MO – PARC	:	BRUXELLES ENVIRONNEMENT
SOURCE DE FINANCEMENT	:	RBC VIA BRUXELLES MOBILITÉ
PROPRIÉTAIRES FONCIERS	:	RBC, ZIEGLER, PORT DE BRUXELLES, T&T PROJECT
AUTORITÉ DÉLIVRANTE PU	:	AATL –DU
MAÎTRE D'OEUVRE	:	BRUXELLES MOBILITÉ DPTV
ENTREPRISE TRAVAUX	:	PRIVÉ À DÉFINIR
GESTIONNAIRE	:	STIB



-Horizon 2012 du SD : mise en place du tram depuis la gare du nord jusqu'à Pannenhuis.

Estimation Phases

MACRO

PHASES PROJET / ETAPES ADMINISTRATIVES

- Etude stratégique de tracé et arrêts.
- Consultations et opérations foncières : voir projets 'Voirie' concernés.
- Définition du tracé définitif.
- Protocole de collaboration Beliris: Approuvé par toutes les parties
- Marché d'études : Appel à candidats publié – 8 candidatures – examen en cours
- Arrêté royal de subvention : Approuvé ainsi que l'engagement de 10 mois.
- CSC d'études : Beliris a adapté le CSC en fonction des remarques de la STIB et de l'AED. La version amendée du CSC sera parcourue en comité technique restreint le 15 février prochain à 16h.

Calendrier



Estimation Etudes et Réalisation

Ligne budgétaire 2010



[Tronçons 01 et 02 : concerne équipement tram seul]

- TRONCON 01 : Willebroeck-Parc

Estimation Phases

PHASES PROJET / ETAPES ADMINISTRATIVES

- Elaboration du Projet d'aménagement général (référence pour les projets concernés) : parcelle Q8, quai aux péniches, bassin Beco, quai aux matériaux, traversée avenue du port, rue Picard, voirie Picard-Parc.
- Suivi/Conseil Technique: vérifier la compatibilité des aménagements prévus dans les projets concernés avec le projet d'aménagement général (intégration des normes et arrêts de tram).
- Introduction des PU : voir projets concernés (études tram à intégrer dans les projets respectifs).
- Elaboration des Dossiers d'exécutions : sur base des voiries réalisées dans les projets concernés, établir le dossier d'exécution des équipements tram (rail, caténaires, arrêts).

PHASES CHANTIERS

- Chantiers voirie: voir projets concernés.
- Chantier tram : Pose des rails, caténaires et signalisation. Equipement des arrêts par Decaux.

GESTION

- Mise en service ligne provisoire de ligne bus Gare du Nord – Gare Maritime.

Calendrier

Xxxxxxxxxx ← voir Bruxelles Mobilité, STIB



Estimation Etudes et Réalisation

Xxxxxxxxxx ← voir Bruxelles Mobilité, STIB

Ligne budgétaire 2010

Xxxxxxxxxx ← voir Bruxelles Mobilité, STIB



[Tronçons 01 et 02 : concerne équipement tram seul]

- TRONCON 02 : Parc-Ziegler.

Estimation Phases

PHASES PROJET / ETAPES ADMINISTRATIVES

-Elaboration du Projet d'aménagement général (référence pour les projets) : traversée parc, voirie Port-Dieudonné Lefebvre, voirie site Ziegler.

-idem tronçon 01.

PHASES CHANTIERS

-idem tronçon 01.

GESTION

-Extension de la ligne provisoire de bus → place Bockstael

Calendrier

Xxxxxxxxxx ← voir Bruxelles Mobilité, STIB



Estimation Etudes et Réalisation

Xxxxxxxxxx ← voir Bruxelles Mobilité, STIB

Ligne budgétaire 2010

Xxxxxxxxxx ← voir Bruxelles Mobilité, STIB



[Tronçon 03 et 04 : concerne aménagement voirie et équipement tram]

- TRONCON 03 : Ziegler – Place Bockstael.

Estimation Phases

PHASES PROJET / ETAPES ADMINISTRATIVES

- Elaboration du Projet d'aménagement : Rue Niellon, Place Alexandre Pouchkine, Boulevard Bockstael, Place Bockstael.
- Consultation des acteurs concernés : Ville de Bxl ; STIB / De Lijn (partage du site propre); BRAL.
- Introduction de la demande PU (étude d'incidence trafic, nuisances sonores ...).
- Elaboration du Dossier d'exécution : études sol, impétrants.

PHASES CHANTIERS

- Chantiers voirie et tram: phase1/bvd Bockstael (réaménagement de la berme centrale) ; phase 2/place Pouchkine (réaménagement de l'îlot central) ; phase 3/rue Niellon (réaménagement de façade à façade et raccord avec Ziegler) ; phase4/place Bockstael (intégration des rails à la place et raccord ligne 94.
- Chantier tram : Pose des rails, caténaires et signalisation. Equipement des arrêts par Decaux.

GESTION

- Mise en service ligne provisoire de bus
place Bockstael

Calendrier

Xxxxxxxxxx ← voir Bruxelles Mobilité, STIB



Estimation Etudes et Réalisation

Xxxxxxxxxx ← voir Bruxelles Mobilité, STIB

Ligne budgétaire 2010

Xxxxxxxxxx ← voir Bruxelles Mobilité, STIB



[Tronçon 03 et 04 : concerne aménagement voirie et équipement tram]

- TRONCON 04 : Nord – Willebroeck.

Estimation Phases

PHASES PROJET / ETAPES ADMINISTRATIVES

- Elaboration du Projet d'aménagement : Boulevard Simon Bolivard (4 sections : Gare du Nord – Albert II ; Albert II – Anvers ; Anvers – Héliport ; Héliport - Willebroeck).
- Consultation des acteurs concernés : Ville de Bxl ; STIB; BRAL.
- Introduction de la demande PU (étude d'incidence trafic, nuisances sonores ...).
- Elaboration du Dossier d'exécution : études sol, impétrants.

PHASES CHANTIERS

- Chantiers voirie et tram: phase1/Albert II - Willebroeck (réaménagement de la berme centrale et carrefours) ; phase 2/Traversée quai de Willebroeck et raccord au tronçon sur parcelle Q8 ; phase3/Parvis Gare du Nord. Y compris pose des rails, caténaires et signalisation. Equipement des arrêts par Decaux.

GESTION

- Mise en service ligne provisoire de bus par la STIB.
- Mise en service de ligne tram par la STIB.

Calendrier

Xxxxxxxxxx ← voir Bruxelles Mobilité, STIB



Estimation Etudes et Réalisation

Xxxxxxxxxx ← voir Bruxelles Mobilité, STIB

Ligne budgétaire 2010

Xxxxxxxxxx ← voir Bruxelles Mobilité, STIB



BELIRIS





?



NEGOCIATIONS

DEFINITION PROJET

AUTORISATIONS

ETUDES

CHANTIER

DESCRIPTIF



Ce projet constitue un projet à haute visibilité dans le paysage du canal. La passerelle se raccorde aux voiries Avenue du Port et Quai de Willebroeck. Son assiette recouvre donc le parc du quai aux matériaux, le bassin Beco, le quai aux péniches et la parcelle Q8. Une étude de faisabilité réalisée par le bureau Greisch a été réalisée en 2000 suivie d'une étude d'incidence réalisée par AGORA en 2004 laquelle n'a pas abouti. La définition du profil de la passerelle dépend du tirant d'air au-dessus du canal (7m), des pentes tram, des gabarits des voiries au-dessus des quais et de l'emprise foncière de l'ouvrage d'art.



A COORDONNER AVEC LES PROJETS SUIVANTS : Ligne tram / Parc du quai aux matériaux / Quai des péniches / Parcelle Q8 / Avenue du port / Quai de Willebroeck.

LES ACTEURS



MAITRE D'OUVRAGE	:	BELIRIS
AGENT CONSEIL MO -ARCHI	:	BRUXELLES MOBILITE
AGENT CONSEIL MO -URBA	:	VILLE DE BXL -DU
AGENT CONSEIL MO -VOIE D'EAU	:	PORT DE BRUXELLES
SOURCE DE FINANCEMENT	:	BELIRIS
PROPRIÉTAIRES FONCIERS	:	PORT DE BRUXELLES, T&T PROJECT.
AUTORITÉ DÉLIVRANTE	:	AATL DU
MAÎTRE D'OEUVRE	:	PRIVÉ À DÉFINIR
ENTREPRISE TRAVAUX	:	PRIVÉ À DÉFINIR
GESTIONNAIRE	:	STIB, BXL MOBILITÉ DGE



Horizon 2012 du SD : aménagement de la passerelle Picard.

Estimation Phases

PHASES PROJET / ETAPES ADMINISTRATIVES

- Accord foncier avec Port de Bruxelles sur emprise de la passerelle quai aux matériaux / Accord foncier sur emprise voirie sur parcelle Q8 (cessation ou vente à la Ville, servitude).
- Etude de faisabilité -Greisch (2000) à relancer sur base de la situation actuelle (parc du quai aux matériaux, bâtiments sur le site Q8). Normes tram mises à jour et caténaires à intégrer.
- Constitution du Cahier des charges du Concours et du Jury (ouvert-2 phases) : infos tech. voir études ; critères d'accessibilité, d'adéquation avec l'aménagement des quais, de prise en compte des contraintes techniques.
- Annonce Concours / Analyse projets soumis (APS) et Sélection 3 équipes pour phase 2
- Elaboration d'APD par les 3 équipes / Désignation du projet lauréat
- Procédure PU (Etudes Incidences, Enquête Publique et Commission Concertation)
- Publication finale du concours.
- Dossier d'exécution avec étude stabilité du projet lauréat
- Appel d'offre entreprises (y compris phasage) / Evaluation des offres / Adjudication

CHANTIERS

- assises quai des matériaux et parcelle Q8 / montage du tablier / accès depuis les quais / régies (Sibelga)
- pose des rails de tram (avenue du Port jusqu'à quai de Willebroeck).
- Equipements : signalétique/sécurisation, éclairage urbain, accès pmr, mobilier urbain

GESTION

- Ouverture au public et entretien par Bruxelles Mobilité DGE.
- Mise en service de ligne de bus provisoire par la STIB.
- Mise en service et entretien de la ligne tram par la STIB.

Calendrier

-23 02 2010 : comité de suivi Beliris de Passerelle. Reprise de contact avec partenaires. Contraintes par rapport aux voiries, au canal, à la ligne tram définies. Le bureau Greisch produira des options alternatives au pont haubané pour la réunion Beliris du 19 mars à 14h00.



Estimation Etudes et Réalisation

Xxxxxxxxxx ← voir Bureau Greisch.

Ligne budgétaire 2010

- Avenant 10 Beliris: 50.000 € pour les études de la passerelle Picard.
- Avenant 11 Beliris : 5.000.000€ pour la réalisation de la passerelle (à confirmer).



BRUXELLES MOBILITE





?



NEGOCIATIONS

DEFINITION PROJET

AUTORISATIONS

ETUDES

CHANTIER

D E S C R I P T I F



Réaménagement de la voirie en vue d'intégrer la ligne de tram. Option : revoir le profil complet de la rue, de façade à façade, en fonction de l'aménagement du site T&T. Impétrants à modifier pour raccorder le futur développement du site T&T (égouts, Sibelga, IBDE). Possibilité de site propre TC.

Voirie régionale, statut zone 30 au PRD. Axe de continuité verte au PRD.

Chef de projet : Mr D. Pinto.



A COORDONNER AVEC LES PROJETS SUIVANTS : Ligne tram / Avenue du port / Passerelle Picard-Bolivard / Desserte locale PB3.

L E S A C T E U R S



MAITRE D'OUVRAGE : BRUXELLES MOBILITE

AGENT CONSEIL -URBA : COMMUNE DE MOLENBEEK -DU

AGENT CONSEIL -URBA : VILLE DE BXL -DU

SOURCE DE FINANCEMENT : BELIRIS ? RBC ?

PROPRIÉTAIRE FONCIER : RBC

AUTORITÉ DÉLIVRANTE : AATL DU

MAÎTRE D'OEUVRE : BXL MOBILITÉ DPTV

ENTREPRISE TRAVAUX : PRIVÉ À DÉFINIR

GESTIONNAIRE : BXL MOBILITÉ DGE, STIB

P L A N N I N G



-Horizon 2012 du SD : mise en place du tram rue Picard.

Estimation Phases

PROJET / ETAPES ADMINISTRATIVES

- Etudes et Projet d'aménagement de la voirie en vue d'accueillir le tram par Bxl Mob.
- Etudes de verdurisation (arbres, site propre gazonné...)
- Suivi par groupe de travail.
- Procédure PU (Etudes Incidences, Enquête Publique et Commission Concertation)
- Dossier d'exécution avec étude stabilité
- Appel d'offres
- Adjudication

CHANTIERS

- Installation de chantier et déviations trafic.
- établissement de l'assiette du tram
- pose des rails de tram
- revêtement
- Equipements : signalétique/sécurisation, éclairage urbain, accès pmr, mobilier urbain

GESTION

- Gestion ligne de tram : STIB
- Entretien : Bruxelles Mobilité

Calendrier

XXXXXXXXXX ← voir Bruxelles Mobilité, STIB

B U D G E T



Estimation Etudes et Réalisation

XXXXXXXXXX ← voir Bruxelles Mobilité, STIB

Ligne budgétaire 2010

XXXXXXXXXX ← voir Bruxelles Mobilité, STIB



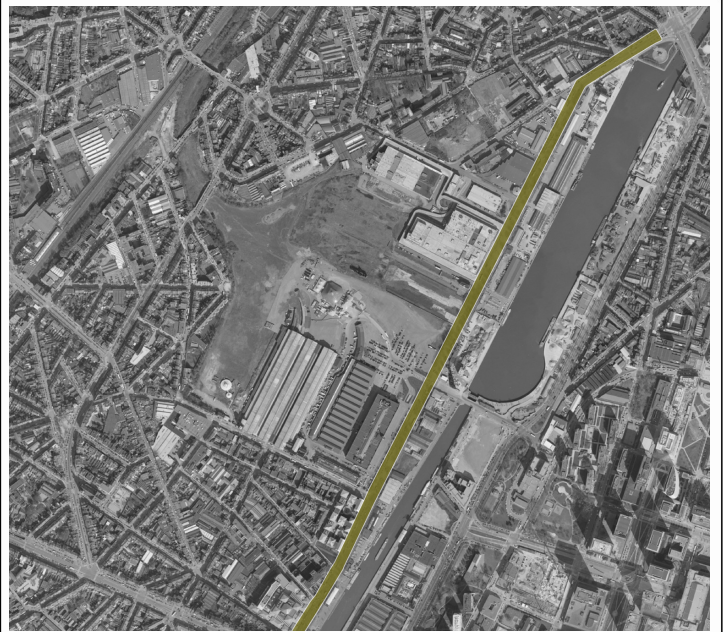
BRUXELLES MOBILITE



9.800.000 €



Mai 2011



NEGOCIATIONS

DEFINITION PROJET

AUTORISATIONS

ETUDES

CHANTIER

D E S C R I P T I F



Le port de Bruxelles détient un permis d'urbanisme obtenu en 2009. Le projet à la base du permis pourrait avantageusement être modifié de sorte à tenir compte de la nouvelle donne no-Bilc et de la passerelle Picard/Bolivar. Autres éléments d'aménagement : site propre bus, ICR, vieux arbres à remplacer. Voirie régionale, statut voie interquartier au PRD, ICR au PRAS. La voirie fait en outre partie du réseau vert européen du PRD.



A COORDONNER AVEC LES PROJETS SUIVANTS : Ligne tram / Place minérale / Desserte locale PB4,5,6,7 / Parc du quai aux matériaux / Passerelle Picard-Bolivar / Rue Picard.

L E S A C T E U R S



MAITRE D'OUVRAGE	:	BRUXELLES MOBILITE
AGENT CONSEIL – URBA	:	VILLE DE BXL -DU
SOURCE DE FINANCEMENT	:	BELIRIS
PROPRIÉTAIRE FONCIER	:	RBC
AUTORITÉ DÉLIVRANTE	:	AATL DU
MAÎTRE D'OEUVRE	:	PRIVÉ À DÉFINIR
ENTREPRISE TRAVAUX	:	PRIVÉ À DÉFINIR
GESTIONNAIRE	:	BXL MOBILITÉ –DGE, STIB



-Horizon 2009 du SD : aménagement complet de l'avenue.

Estimation Phases

PROJET / ETAPES ADMINISTRATIVES

-PU délivré le 09 10 2008.

-Etudes : adaptation du projet d'aménagement en fonction de la desserte locale PB 4,5,6,7, de la place minérale, de la passerelle Picard, de la ligne de tram et du parc du quai aux matériaux (avec site propre bus, ICR, arbres).

-Dossier d'exécution avec étude stabilité, en cours.

-Appel d'offres entreprises

-Evaluation des offres.

-Adjudication : fin 2010.

CHANTIERS (mars-avril 2011).

-établissement de l'assiette de la voirie et impétrants (Sibelga, IBDE).

-établissement du profil retenu (site propre, ICR, arbres)

-pose des rails de tram à l'angle rue Picard

-revêtements et équipements (signalétique/sécurisation, éclairage urbain, accès pmr, mobilier urbain).

GESTION

-Mise en service et entretien par Bruxelles Mobilité DGE.

-CSC visé par l'IF. Convention soumise à la signature de la Région.

-Une nouvelle adjudication sera lancée par la Région pour le réaménagement de l'avenue du Port.

Calendrier

-La Région organisera une réunion pour fixer les modalités pratiques de l'intervention de Beliris dans ce projet.



Estimation Etudes et Réalisation

-Estimation études et travaux (y compris plantations mais hors signalisation et éclairage) : 9.800.000€

Ligne budgétaire 2010

-Beliris : Avenant 10 : 3.980.000 € pour travaux Avenue du Port.



T&T PROJECT





?



NEGOCIATIONS

DEFINITION PROJET

AUTORISATIONS

ETUDES

CHANTIER

D E S C R I P T I F



Voirie Locale. Aménagement de voiries locales qui desservent le périmètre bâtissable 3 (îlots « M ») sur le site T&T. Aménagement de la voie de tram. Possibilité de site propre. Le protocole d'accord de juillet 2007 stipule que l'axe N-S aura une largeur généreuse (+/-20m) et sera aménagé de façon paysagère.



A COORDONNER AVEC LES PROJETS SUIVANTS : Ligne tram / Périmètre bâtissable 3 / Voiries transversales Sud / Gare maritime / Parc régional / Rue Picard.

L E S A C T E U R S



MAITRE D'OUVRAGE	:	T&T PROJECT
AGENT CONSEIL –MOBILITÉ	:	BXL MOBILITÉ
SOURCE DE FINANCEMENT	:	T&T PROJECT
PROPRIÉTAIRE FONCIER	:	T&T PROJECT / RBC.
AUTORITÉ DÉLIVRANTE	:	VILLE DE BRUXELLES -DU
MAÎTRE D'OEUVRE	:	PRIVÉ À DÉFINIR
ENTREPRISE TRAVAUX	:	PRIVÉ À DÉFINIR
GESTIONNAIRE	:	BXL MOBILITÉ DGE, STIB

P L A N N I N G



Phase 1 du PU : aménagement de la desserte locale.

Horizon 2015 du SD : aménagement de la desserte locale.

Estimation Phases

PROJET / ETAPES ADMINISTRATIVES

- PU modificatif (ou pas)
- Dossier d'exécution avec étude stabilité
- Appel d'offre
- Adjudication
- Possibilité de réaliser par tronçons.

CHANTIER

- établissement de l'assiette de la voirie et impétrants (Sibelga, IBDE)
- pose des rails de tram et caténaires
- revêtement
- Equipements : signalétique/sécurisation, éclairage urbain, accès pmr, mobilier urbain

RETROCESSION

- assiettes foncières de voiries à rétrocéder à la RBC.

GESTION

- Gestion ligne de tram : STIB
- Entretien : Bruxelles Mobilité

Calendrier

- étude de faisabilité menée par Stratec

Xxxxxxxxxxxxxxxxxx ← voir T&T Project

B U D G E T



Estimation Etudes et Réalisation

Xxxxxxxxxxxxxxxxxx ← voir T&T Project

Ligne budgétaire 2010

Xxxxxxxxxxxxxxxxxx ← voir T&T Project

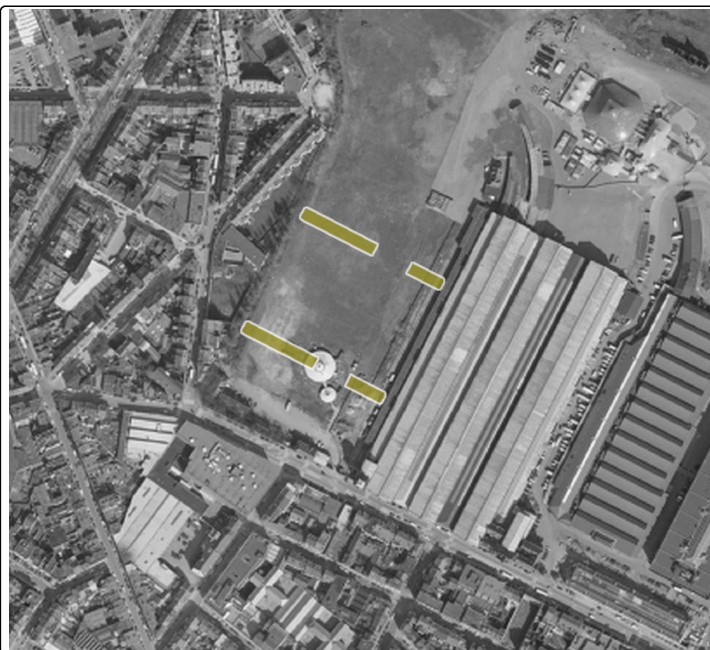


T&T PROJECT





?



NEGOCIATIONS

DEFINITION PROJET

AUTORISATIONS

ETUDES

CHANTIER

D E S C R I P T I F



Ce projet regroupe l'ensemble des voiries de part et d'autre de la desserte locale du périmètre bâissable 3 (ilots M). Trame verte à définir.



A COORDONNER AVEC LES PROJETS SUIVANTS : Desserte locale Sud / Périmètre bâissable 3 / Talus plantés / Gare maritime / Parc T&T.

L E S A C T E U R S



MAITRE D'OUVRAGE	:	T&T PROJECT
AGENT CONSEIL -MOBILITÉ	:	BXL MOBILITÉ
SOURCE DE FINANCEMENT	:	T&T PROJECT
PROPRIÉTAIRE FONCIER	:	T&T PROJECT / RBC.
AUTORITÉ DÉLIVRANTE	:	VILLE DE BRUXELLES -DU
MAÎTRE D'OEUVRE	:	PRIVÉ À DÉFINIR
ENTREPRISE TRAVAUX	:	PRIVÉ À DÉFINIR
GESTIONNAIRE	:	BXL MOBILITÉ

P L A N N I N G



-Phase 1 du PU : aménagement des dessertes locales.

Estimation Phases

PROJET / ETAPES ADMINISTRATIVES

-*Introduction PU modificatif sur les îlots concernés (facultatif)*

-Dossier d'exécution

-Appel d'offre

-Adjudication

-Possibilité de réaliser par tronçons.

CHANTIER

-établissement de l'assiette de la voirie et impétrants

-pose des rails de tram jusqu'à hauteur du site Ziegler.

-revêtement et équipements : signalétique/sécurisation, éclairage urbain, accès pmr, mobilier urbain

RETROCESSION

-assiettes foncières de voiries à rétrocéder à la RBC.

GESTION

-Gestion ligne de tram : STIB

-Entretien : Bruxelles Mobilité

Calendrier

En attente de la nouvelle orientation de BILC sa au sujet du terrain (CA tenu ce 19 02 2010).

B U D G E T



Estimation Etudes et Réalisation

XXXXXXXXXXXXXXXXX ← voir T&T Project, Bruxelles Mobilité

Ligne budgétaire 2010

XXXXXXXXXXXXXXXXX ← voir T&T Project, Bruxelles Mobilité

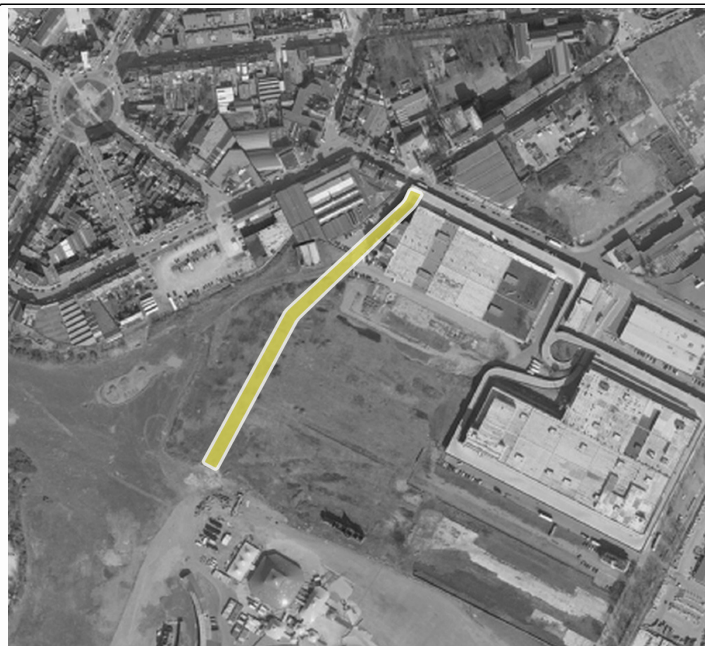
DESSERTE LOCALE NORD



PORT DE BRUXELLES



?



NEGOCIATIONS

DEFINITION PROJET

AUTORISATIONS

ETUDES

CHANTIER

D E S C R I P T I F



Aménagement d'une voirie locale reliant le site Tour & Taxis à la rue Dieudonné Lefebvre. Desserte nord du site. Le protocole d'accord de juillet 2007 stipule que l'axe N-S aura une largeur généreuse (+/-20m) et sera aménagé de façon paysagère. De ce fait, la voirie implique des travaux de modification du centre TIR (voir projet TIR). Son assiette est répartie sur les parcelles de BILC sa, du TIR et de T&T.

Problématiques particulières :

- dans l'hypothèse où le tracé de tram vers le site Ziegler est retenu, une rampe devra être aménagée le long de la voirie.
- le futur centre de tri du projet Byrrh nécessite un accès via cette voirie (cour couverte triangulaire).
- opportunité d'un parvis piéton devant la crèche du Byrrh et le château d'eau.



A COORDONNER AVEC LES PROJETS SUIVANTS : Ligne tram / Desserte locale Est / Voiries transversales Nord / Périmètre bâtissable 7 (BILC) / Périmètre bâtissable 6 (TIR) / Centre Byrrh / Périmètre bâtissable 5.

L E S A C T E U R S



MAITRE D'OUVRAGE : PORT DE BRUXELLES

AGENT CONSEIL –MOBILITÉ : BXL MOBILITÉ
 AGENT CONSEIL : CPAS VILLE DE BRUXELLES
 SOURCE DE FINANCEMENT : RBC
 PROPRIÉTAIRE FONCIER : PORT DE BRUXELLES
 AUTORITÉ DÉLIVRANTE : VILLE DE BRUXELLES -DU
 MAÎTRE D'OEUVRE : BXL MOBILITÉ
 ENTREPRISE TRAVAUX : PRIVÉ À DÉFINIR
 GESTIONNAIRE : BXL MOBILITÉ, STIB



-Horizon 2012 du SD : aménagement de la desserte locale.

Estimation Phases

PROJET / ETAPES ADMINISTRATIVES

-*Introduction PU modificatif sur les îlots concernés (facultatif)*

-étude de faisabilité menée par Stratec.

-Accord foncier avec BILC sa.

-Dossier d'exécution

-Appel d'offre

-Adjudication

-Possibilité de réaliser par tronçons.

CHANTIER

-modification de la rampe TIR et déménagement du parking.

-établissement de l'assiette de la voirie et impétrants

-pose des rails de tram jusqu'à hauteur du site Ziegler.

-revêtement et équipements : signalétique/sécurisation, éclairage urbain, accès pmr, mobilier urbain

RETROCESSION

-assiettes foncières BILC et TIR de voiries à rétrocéder à la RBC.

GESTION

-Gestion ligne de tram : STIB

-Entretien : Bruxelles Mobilité

Calendrier

-En attente de la nouvelle orientation de BILC sa au sujet du terrain (CA tenu ce 19 02 2010).



Estimation Etudes et Réalisation

XXXXXXXXXXXXXXXXX ← voir Port de Bruxelles, Bruxelles Mobilité

Ligne budgétaire 2010

XXXXXXXXXXXXXXXXX ← voir Port de Bruxelles, Bruxelles Mobilité



VOIRIES TRANSVERSALES PB4 ET 5

10 05 2010



T&T PROJECT





?



NEGOCIATIONS

DEFINITION PROJET

AUTORISATIONS

ETUDES

CHANTIER

DESCRIPTIF



Ce projet regroupe l'ensemble des voiries de part et d'autre de la desserte locale des périmètres bâtissables 4 et 5. Trame verte à définir. Est compris dans ce projet l'aménagement d'une place devant la gare de service.



A COORDONNER AVEC LES PROJETS SUIVANTS : Desserte locale Nord / Périmètre bâtissable 4,5 / Parc régional.

LES ACTEURS



MAITRE D'OUVRAGE	:	T&T PROJECT
AGENT CONSEIL –MOBILITÉ	:	BXL MOBILITÉ
SOURCE DE FINANCEMENT	:	T&T PROJECT
PROPRIÉTAIRE FONCIER	:	T&T PROJECT / RBC.
AUTORITÉ DÉLIVRANTE	:	VILLE DE BRUXELLES -DU
MAÎTRE D'OEUVRE	:	PRIVÉ À DÉFINIR
ENTREPRISE TRAVAUX	:	PRIVÉ À DÉFINIR
GESTIONNAIRE	:	BXL MOBILITÉ



-Phase 1 du PU : aménagement des dessertes locales.

Estimation Phases

PROJET / ETAPES ADMINISTRATIVES

-Introduction PU modificatif sur les îlots concernés (facultatif)

-Dossier d'exécution

-Appel d'offre

-Adjudication

-Possibilité de réaliser par tronçons.

CHANTIER

-établissement de l'assiette de la voirie et impétrants

-pose des rails de tram jusqu'à hauteur du site Ziegler.

-revêtement et équipements : signalétique/sécurisation, éclairage urbain, accès pmr, mobilier urbain

RETROCESSION

-assiettes foncières de voiries à rétrocéder à la RBC.

GESTION

-Gestion ligne de tram : STIB

-Entretien : Bruxelles Mobilité

Calendrier

XXXXXXXXXXXXXXXXX ← voir T&T Project, Bruxelles Mobilité



Estimation Etudes et Réalisation

XXXXXXXXXXXXXXXXX ← voir T&T Project, Bruxelles Mobilité

Ligne budgétaire 2010

XXXXXXXXXXXXXXXXX ← voir T&T Project, Bruxelles Mobilité

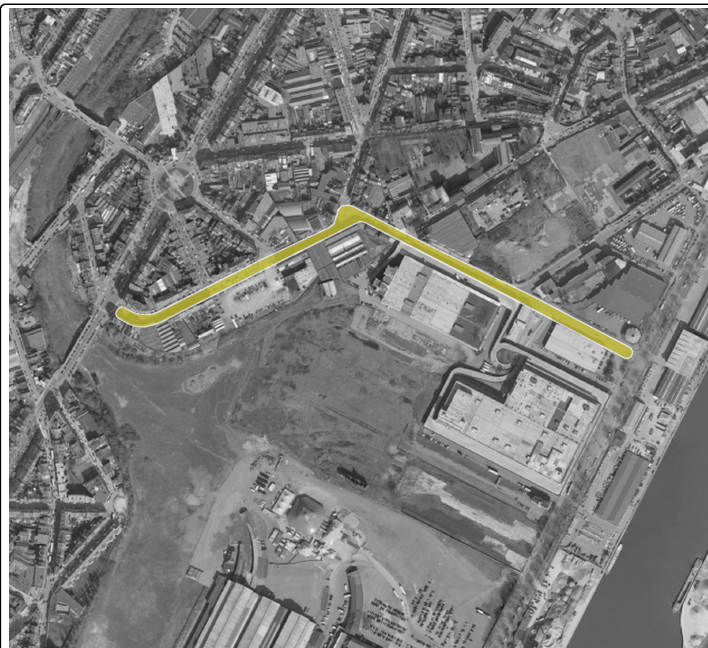


BRUXELLES MOBILITE





?



NEGOCIATIONS

DEFINITION PROJET

AUTORISATIONS

ETUDES

CHANTIER

D E S C R I P T I F



Aménagement de la voirie selon le tracé et profil défini dans le PPAS Willebroeck. Prévoir la traversée du tram en face du bvd Simon Bolivar.

Voirie régionale, statut voie métropolitaine au PRD et au PRAS.



A COORDONNER AVEC LES PROJETS SUIVANTS : Ligne tram / Allée Verte / Place des Armateurs / Boulevard Simon Bolivar / Passerelle Picard / Parcelle Q8.

L E S A C T E U R S



MAITRE D'OUVRAGE : BRUXELLES MOBILITE

AGENT CONSEIL	:	VILLE DE BRUXELLES
SOURCE DE FINANCEMENT	:	RBC
PROPRIÉTAIRE FONCIER	:	RBC
AUTORITÉ DÉLIVRANTE	:	AATL -DU
MAÎTRE D'OEUVRE	:	BXL MOBILITÉ
ENTREPRISE TRAVAUX	:	PRIVÉ À DÉFINIR
GESTIONNAIRE	:	BXL MOBILITÉ, STIB



Estimation Phases

PROJET / ETAPES ADMINISTRATIVES

- Projet d'Aménagement détaillé.
- Demande PU
- Dossier d'exécution
- Appel d'offre
- Adjudication
- Possibilité de réaliser par tronçons.

CHANTIER

- établissement de l'assiette de la voirie et impétrants
- revêtement et équipements : signalétique/sécurisation, éclairage urbain, accès pmr, mobilier urbain

GESTION

- Entretien : Bruxelles Mobilité

Calendrier

Xxxxxxxxxx ← voir Bruxelles Mobilité, STIB



Estimation Etudes et Réalisation

Xxxxxxxxxx ← voir Bruxelles Mobilité, STIB

Ligne budgétaire 2010

Xxxxxxxxxx ← voir Bruxelles Mobilité, STIB

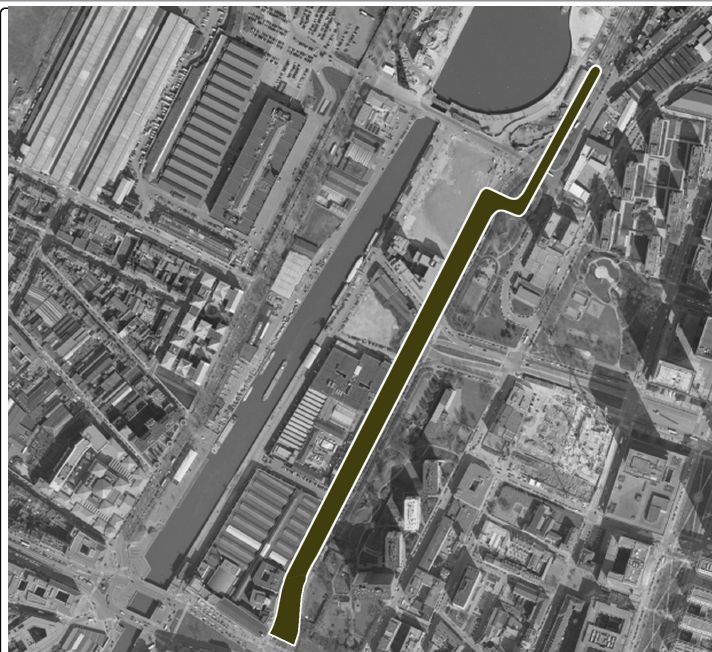


BRUXELLES MOBILITE





?



NEGOCIATIONS

DEFINITION PROJET

AUTORISATIONS

ETUDES

CHANTIER

D E S C R I P T I F



Aménagement de la voirie selon le tracé et profil défini dans le PPAS Willebroeck. Prévoir la traversée du tram en face du bvd Simon Bolivard.

Voirie régionale, statut voie métropolitaine au PRD et au PRAS.

Chef de projet à Bruxelles Mobilité : F. Stienon.



A COORDONNER AVEC LES PROJETS SUIVANTS : Ligne tram / Allée Verte / Place des Armateurs / Boulevard Simon Bolivard / Passerelle Picard / Parcelle Q8.

L E S A C T E U R S



MAITRE D'OUVRAGE : : BRUXELLES MOBILITE

AGENT CONSEIL : VILLE DE BRUXELLES

SOURCE DE FINANCEMENT : RBC

PROPRIÉTAIRE FONCIER : RBC

AUTORITÉ DÉLIVRANTE : AATL -DU

MAÎTRE D'OEUVRE : BXL MOBILITÉ

ENTREPRISE TRAVAUX : PRIVÉ À DÉFINIR

GESTIONNAIRE : BXL MOBILITÉ, STIB



Estimation Phases

PROJET / ETAPES ADMINISTRATIVES

- Projet d'Aménagement détaillé.
- Demande PU
- Dossier d'exécution
- Appel d'offre
- Adjudication
- Possibilité de réaliser par tronçons.

CHANTIER

- établissement de l'assiette de la voirie et impétrants
- revêtement et équipements : signalétique/sécurisation, éclairage urbain, accès pmr, mobilier urbain

GESTION

- Entretien : Bruxelles Mobilité

Calendrier

Xxxxxxxxxx ← voir Bruxelles Mobilité, STIB



Estimation Etudes et Réalisation

Xxxxxxxxxx ← voir Bruxelles Mobilité, STIB

Ligne budgétaire 2010

Xxxxxxxxxx ← voir Bruxelles Mobilité, STIB



PLACE DES ARMATEURS

10 05 2010



BRUXELLES MOBILITE





?



NEGOCIATIONS

DEFINITION PROJET

AUTORISATIONS

ETUDES

CHANTIER

D E S C R I P T I F



Projet prévu dans le cadre du PPAS Willebroeck. Il consiste à rénover la voirie depuis l'avenue du port jusqu'au quai de Willebroeck et à créer une place à l'angle du quai de Willebroeck et du Pont des Armateurs. L'importance du trafic quai de Willebroeck justifie des études approfondies de phasage des travaux.
Voirie régionale, statut voie métropolitaine au PRD et au PRAS.



A COORDONNER AVEC LES PROJETS SUIVANTS : Allée Verte / Quai de Willebroeck / Parc et Maison du Port / Avenue du port.

L E S A C T E U R S



MAITRE D'OUVRAGE : PORT DE BRUXELLES

AGENT CONSEIL MO -URBA :

AATL DU

AGENT CONSEIL MO -MOBILITÉ :

BRUXELLES MOBILITÉ

SOURCE DE FINANCEMENT :

BELIRIS

PROPRIÉTAIRE FONCIER :

RBC ?

AUTORITÉ DÉLIVRANTE :

VILLE DE BRUXELLES.

MAÎTRE D'OEUVRE :

PRIVÉ À DÉFINIR

ENTREPRISE TRAVAUX :

PRIVÉ À DÉFINIR

GESTIONNAIRE :

BRUXELLES MOBILITÉ / BRUXELLES ENVIRONNEMENT



Estimation Phases

PROJET / ETAPES ADMINISTRATIVES

- Projet d'Aménagement de la place
- Suivi par Groupe de travail / Coordination avec autres sous projets.
- Procédure PU (Enquête Publique et Commission Concertation)
- Dossier d'exécution (PEO) du projet.
- Appel d'offre (y compris phasage)
- Adjudication

CHANTIERS

- décapage des revêtements de sol existants
- impétrants
- remblai terre arable pour espaces verdurisés
- terrassements
- revêtement de sol et équipements : signalétique/sécurisation, éclairage urbain, accès pmr, mobilier urbain

GESTION

- Entretien : Ville de Bruxelles / Bruxelles Environnement

Calendrier

Xxxxxxxxxxxxxx ← voir Ville de Bruxelles / Bruxelles Mobilite.



Estimation Etudes et Réalisation

Xxxxxxxxxxxxxx ← voir Ville de Bruxelles / Bruxelles Mobilite.

Ligne budgétaire 2010

Xxxxxxxxxxxxxx ← voir Ville de Bruxelles / Bruxelles Mobilite.

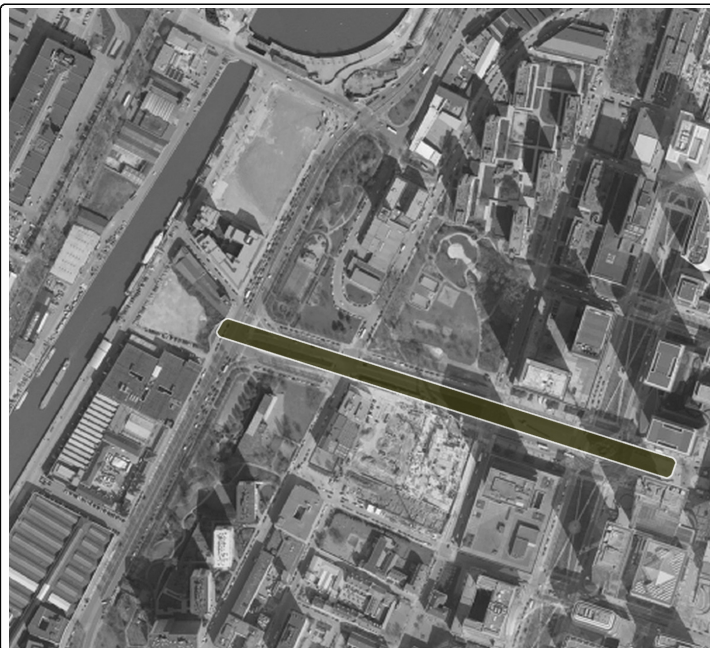


BRUXELLES MOBILITE





?



NEGOCIATIONS

DEFINITION PROJET

AUTORISATIONS

ETUDES

CHANTIER

D E S C R I P T I F



Aménagement de la berme centrale pour intégrer la ligne de tram depuis la gare du Nord jusqu'au quai de Willebroeck.

Voirie régionale, statut voie interquartier au PRD.

Chef de projet à Bruxelles Mobilité : Ch. Weyrich.



A COORDONNER AVEC LES PROJETS SUIVANTS : Ligne tram / Allée Verte / Quai de Willebroeck / Passerelle Picard / Parcelle Q8.

L E S A C T E U R S



MAITRE D'OUVRAGE	:	BRUXELLES MOBILITE
AGENT CONSEIL	:	VILLE DE BRUXELLES
SOURCE DE FINANCEMENT	:	RBC
PROPRIÉTAIRE FONCIER	:	RBC
AUTORITÉ DÉLIVRANTE	:	AATL -DU
MAÎTRE D'OEUVRE	:	BXL MOBILITÉ
ENTREPRISE TRAVAUX	:	PRIVÉ À DÉFINIR
GESTIONNAIRE	:	BXL MOBILITÉ, STIB



Estimation Phases

PROJET / ETAPES ADMINISTRATIVES

- Projet d'Aménagement détaillé.
- Demande PU
- Dossier d'exécution
- Appel d'offre
- Adjudication
- Possibilité de réaliser par tronçons.

CHANTIER

- établissement de l'assiette de la voirie et impétrants
- revêtement et équipements : signalétique/sécurisation, éclairage urbain, accès pmr, mobilier urbain

GESTION

- Entretien : Bruxelles Mobilité

Calendrier

Xxxxxxxxxx ← voir Bruxelles Mobilité, STIB



Estimation Etudes et Réalisation

Xxxxxxxxxx ← voir Bruxelles Mobilité, STIB

Ligne budgétaire 2010

Xxxxxxxxxx ← voir Bruxelles Mobilité, STIB



COMMUNE MOLENBEEK



1.520.000,00€



JUN 2010



NEGOCIATIONS

DEFINITION PROJET

AUTORISATIONS

ETUDES

CHANTIER

D E S C R I P T I F



Rénovation de voiries de façade à façade prévues dans le Contrat de quartier « Escaut-Meuse ». Travaux en cours.

Voirie communale, statut zone 30 au PRD, ICR au PRAS.



A COORDONNER AVEC LES PROJETS SUIVANTS : pont Dubrucq.

L E S A C T E U R S



MAITRE D'OUVRAGE	:	COMMUNE DE MOLENBEEK
SOURCE DE FINANCEMENT	:	RBC VIA CDQ
PROPRIÉTAIRE FONCIER	:	VILLE DE BRUXELLES
AUTORITÉ DÉLIVRANTE	:	COMMUNE DE MOLENBEEK
MAÎTRE D'OEUVRE	:	BELIRIS
ENTREPRISE TRAVAUX	:	VERHAEREN & CO
GESTIONNAIRE	:	BXL MOBILITÉ

P L A N N I N G



-Horizon 2009 du SD : aménagement de la section nord de l'avenue.

Estimation Phases

PROJET / ETAPES ADMINISTRATIVES

-fait.

CHANTIER

-en cours.

GESTION

-Entretien voirie: Bruxelles Mobilité

Calendrier

-Fin des travaux prévus pour le JUIN 2010.

B U D G E T



Estimation Etudes et Réalisation

Budget Total : 1.520.000,00€

Ligne budgétaire 2010

-Beliris

-Commune de Molenbeek via CdQ



VILLE DE BRUXELLES



520.000,00€



Juin 2010



NEGOCIATIONS

DEFINITION PROJET

AUTORISATIONS

ETUDES

CHANTIER

D E S C R I P T I F



Travaux de rénovation reportés suite à des études stabilité sur le bâti de la rue. Les études n'ont pas démontré de possible impact des travaux de voirie sur les fondations des maisons.

Voirie communale, statut zone 30 au PRD, ICR au PRAS.



A COORDONNER AVEC LES PROJETS SUIVANTS : pont Dubrucq.

L E S A C T E U R S



MAITRE D'OUVRAGE :	:	VILLE DE BRUXELLES
SOURCE DE FINANCEMENT	:	RBC VIA CDQ
PROPRIÉTAIRE FONCIER	:	VILLE DE BRUXELLES
AUTORITÉ DÉLIVRANTE	:	VILLE DE BRUXELLES -DU
MAÎTRE D'OEUVRE	:	PRIVÉ À DÉFINIR
ENTREPRISE TRAVAUX	:	PRIVÉ À DÉFINIR
GESTIONNAIRE	:	BXL MOBILITÉ



Estimation Phases

PROJET / ETAPES ADMINISTRATIVES

- Projet d'Aménagement détaillé.

- Demande PU

- Dossier d'exécution

- Appel d'offre

- Adjudication

CHANTIER

- établissement de l'assiette de la voirie et impétrants

- revêtement et équipements : signalétique/sécurisation, éclairage urbain, accès pmr, mobilier urbain

GESTION

- Entretien : Bruxelles Mobilité

Calendrier

- chantier en cours.



Estimation Etudes et Réalisation

- Total : 520.000,00€

Ligne budgétaire 2010

- Ville de Bruxelles via CdQ



ACCESSIBILITE EN PERIPHERIE DU SITE T&T

10 05 2010



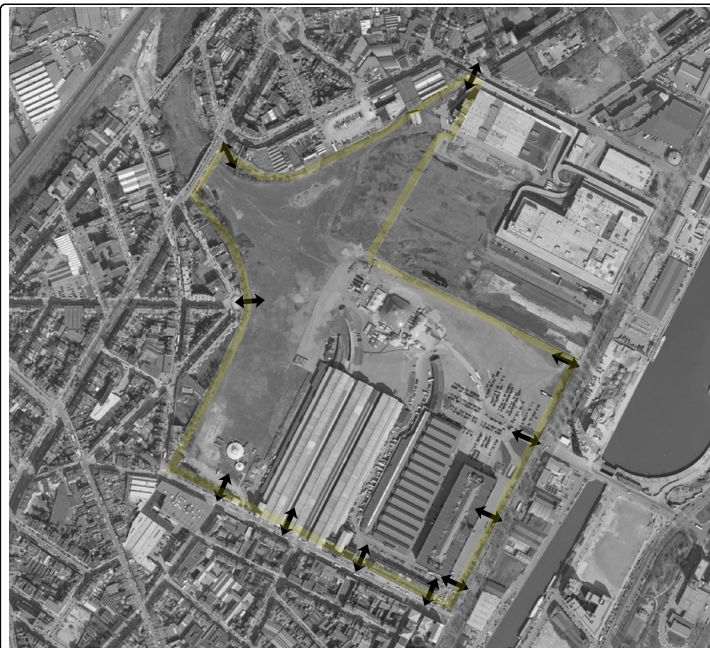
T&T PROJECT



?



?



NEGOCIATIONS

DEFINITION PROJET

AUTORISATIONS

ETUDES

CHANTIER

DESCRIPTIF



Ce projet concerne l'accessibilité du site de T&T Project. Afin d'intégrer pleinement le site à la ville, un ensemble d'accès carrossables et piétons sont à prévoir pour désenclaver le site. Ceci dit, une bonne partie des limites côté avenue du port et rue Picard sont protégées par des mesures conservatoires (grilles et édicules d'entrée). Il s'agira donc de trouver un juste milieu entre accessibilité et préservation de la qualité patrimoniale.

Par ailleurs, sur son flanc nord-ouest, le site est bordé de talus qui limitent l'accès depuis les quartiers avoisinants. Des mesures visant à faciliter ces accès depuis le square du Laekenveld et les ponts du Jubilé, Clesse et Demeer sont à prévoir.



A COORDONNER AVEC LES PROJETS SUIVANTS : Rue Picard, Edicules d'entrée, Gare maritime, Desserte locale sud, Avenue du port, parc récréatif Beco, place minérale, Desserte locale nord, Pont du Jubilé, Clesse et Demeer.

LES ACTEURS



MAITRE D'OUVRAGE	:	T&T PROJECT
SOURCE DE FINANCEMENT	:	T&T PROJECT
PROPRIÉTAIRE FONCIER	:	T&T PROJECT
AUTORITÉ DÉLIVRANTE	:	VILLE DE BRUXELLES -DU
MAÎTRE D'OEUVRE	:	PRIVÉ À DÉFINIR
ENTREPRISE TRAVAUX	:	PRIVÉ À DÉFINIR
GESTIONNAIRE	:	VILLE DE BRUXELLES

P L A N N I N G



Projet à développer par segment au fur et à mesure de l'évolution des projets 'bâtiments' et/ou 'voiries' qui lui sont connexes.

Estimation Phases

SEGMENTS IDENTIFIES

- du bâtiment L à la gare maritime
- gare maritime
- de l'hôtel d'administration à l'avenue du port
- avenue du port
- square du Laekenveld / Talus
- pont du Jubilé
- pont Clesse
- pont Demeer

Calendrier

- ?

B U D G E T



Estimation Etudes et Réalisation

- ?

Ligne budgétaire 2010

- ?



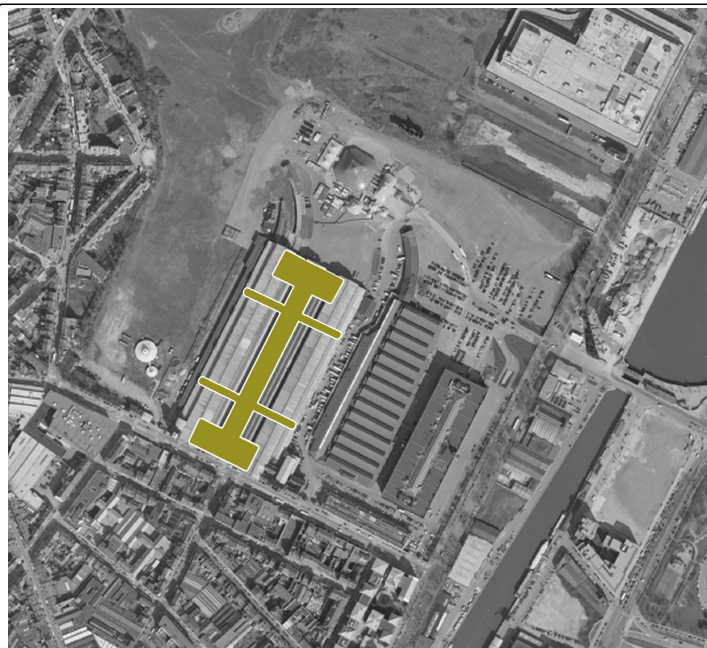
T&T PROJECT



?



?



NEGOCIATIONS

DEFINITION PROJET

AUTORISATIONS

ETUDES

CHANTIER

D E S C R I P T I F



Ce projet concerne la rue couverte dans la gare maritime, les rues transversales vers le périmètre bâtissable PB3 et les Magasins ainsi que les deux places du côté rue Picard et parc T&T.

Le cheminement centrale sera suffisamment large pour permettre la lisibilité des structures de la gare et en particulier celle de la toiture vitrée de la grande nef.



A COORDONNER AVEC LES PROJETS SUIVANTS : Gare maritime, Rue Picard, Parc T&T, Voiries transversales sud, Edicules d'entrée, Accès site T&T.

L E S A C T E U R S



MAITRE D'OUVRAGE	:	T&T PROJECT
SOURCE DE FINANCEMENT	:	T&T PROJECT
PROPRIÉTAIRE FONCIER	:	T&T PROJECT
AUTORITÉ DÉLIVRANTE	:	VILLE DE BRUXELLES -DU
MAÎTRE D'OEUVRE	:	PRIVÉ À DÉFINIR
ENTREPRISE TRAVAUX	:	PRIVÉ À DÉFINIR
GESTIONNAIRE	:	VILLE DE BRUXELLES

P L A N N I N G



Projet à développer dès la première phase de réalisation du PU.

Estimation Phases

-à réaliser au fur et à mesure de l'évolution des chantiers 'bâtiments' dans la gare maritime.

Calendrier

- ?

B U D G E T



Estimation Etudes et Réalisation

- ?

Ligne budgétaire 2010

- ?



SNCB / MOLENBEEK



?



?



NEGOCIATIONS

DEFINITION PROJET

AUTORISATIONS

ETUDES

CHANTIER

D E S C R I P T I F



Dès 2004, la commune de Molenbeek a élaboré un projet de restauration globale du pont du Jubilé. Ce pont ayant été classé (décembre 2006), les subsides des Monuments&Sites (80%) sont donc d'application. La SNCB n'ayant pas accès à ces subsides, une rétrocession ou autre cessation est à envisager. L'une des solutions envisagées était qu'elle cède à la Commune, pour 1 euro symbolique, un droit d'emphytéose de 27 ans sur le pont et que la Commune prenne en charge la restauration (sous réserve des subsides des monuments et site et qu'une solution financière soit trouvée pour les 20% restants). Cette solution (qui a obtenu un accord de principe de la SNCB) est aujourd'hui toujours à l'étude...

Problématique supplémentaire : adaptation des garde-corps pour éviter les dépôts clandestins d'immondices depuis le pont du Jubilé sur le parc provisoire. Ceci dit, les réverbères qui surmontaient les garde-corps ont aujourd'hui disparus. La SNCB en a perdu la trace depuis 15 ans. La DMS qui s'appuie sur l'existence des plans de détails à l'échelle 1/1 souhaite la restitution à l'identique des garde-corps et réverbères 'candélabre'.

Monumental, le pont combine un tablier métallique, relevant de techniques à l'époque relativement neuves, sur des piles de pierre.



A COORDONNER AVEC LES PROJETS SUIVANTS : Parc provisoire / Parc L28a / Talus plantés.

L E S A C T E U R S



MAITRE D'OUVRAGE	:	SNCB / MOLENBEEK
AGENT CONSEIL	:	AATL -DU & DMS
SOURCE DE FINANCEMENT	:	RBC VIA CDQ ?
PROPRIÉTAIRE FONCIER	:	SNCB
AUTORITÉ DÉLIVRANTE	:	MOLENBEEK
MAÎTRE D'OEUVRE	:	PRIVÉ À DÉFINIR
ENTREPRISE TRAVAUX	:	PRIVÉ À DÉFINIR
GESTIONNAIRE	:	MOLENBEEK



Estimation Phases

PROJET / ETAPES ADMINISTRATIVES

- Projet de rénovation des ponts et équipements y compris dispositif contre le déversement d'immondices.
- Demande PU
- Dossier d'exécution
- Appel d'offre
- Adjudication

CHANTIER

- rénovation des ponts hors voirie.
- adaptation des garde-corps du pont du Jubilé.
- équipements : signalétique/sécurisation, éclairage urbain, accès pmr, mobilier urbain.

GESTION

- Entretien : Bruxelles Mobilité

Calendrier

- Fin des travaux prévus pour le xx xx xxxx.



Estimation Etudes et Réalisation

Xxxxxxxxxxxxxx ← SNCB / MOLENBEEK

Ligne budgétaire 2010

Xxxxxxxxxxxxxx ← SNCB / MOLENBEEK



INFRABEL



?



?



NEGOCIATIONS

DEFINITION PROJET

AUTORISATIONS

ETUDES

CHANTIER

D E S C R I P T I F



Ces ponts qui surplombent le parc L28a devraient être examinés pour s'assurer qu'ils ne posent pas de problème structurel. Par ailleurs, un entretien des métaux corrodés semblerait bienvenu.

Problématique supplémentaire : adaptation des garde-corps pour éviter les dépôts clandestins d'immondices depuis les ponts sur le parc provisoire.

Est aussi à étudier quels accès sont envisageables depuis les ponts vers le parc.



A COORDONNER AVEC LES PROJETS SUIVANTS : Parc L28a / Talus plantés / rue Clesse.

L E S A C T E U R S



MAITRE D'OUVRAGE	:	INFRABEL
AGENT CONSEIL	:	AATL –DU & DMS
SOURCE DE FINANCEMENT	:	
PROPRIÉTAIRE FONCIER	:	INFRABEL
AUTORITÉ DÉLIVRANTE	:	MOLENBEEK
MAÎTRE D'OEUVRE	:	PRIVÉ À DÉFINIR
ENTREPRISE TRAVAUX	:	PRIVÉ À DÉFINIR
GESTIONNAIRE	:	INFRABEL



Estimation Phases

PROJET / ETAPES ADMINISTRATIVES

- Etudes et sondages préliminaires.
- Projet de rénovation des ponts, dispositif contre le déversement d'immondices.
- Demande PU
- Dossier d'exécution
- Appel d'offre
- Adjudication

CHANTIER

- rénovation des ponts hors voirie.
- adaptation des garde-corps des ponts.
- équipements : signalétique/sécurisation, éclairage urbain, accès pmr, mobilier urbain.

CESSION / VENTE

- formule à envisager par INFRABEL.

GESTION

- Entretien : Bruxelles Mobilité

Calendrier



Estimation Etudes et Réalisation

Xxxxxxxxxxxxxx ← INFRABEL

Ligne budgétaire 2010

Xxxxxxxxxxxxxx ← INFRABEL

DESSERTE LOCALE EST



T&T PROJECT



?



NEGOCIATIONS

DEFINITION PROJET

AUTORISATIONS

ETUDES

CHANTIER

D E S C R I P T I F



Aménagement d'une voirie locale reliant le site Tour & Taxis à l'Avenue du port. Desserte Est du site. Le permis d'urbanisme délivré stipule que cette voirie aura une largeur de 20m et sera bordée d'une zone de recul verdurisée de +/-40m de large. Son assiette se situe sur la parcelle de T&T Project.

Problématiques particulières :

-place à aménager devant la gare de service.



A COORDONNER AVEC LES PROJETS SUIVANTS : Desserte locale Nord / Voiries transversales Nord / Zone de recul verdurisée / Périmètre bâissable 7 (BILC) / Gare de service / Périmètre bâissable 4a.

L E S A C T E U R S



MAITRE D'OUVRAGE : T&T PROJECT

AGENT CONSEIL –MOBILITÉ	:	BXL MOBILITÉ
AGENT CONSEIL	:	PORT DE BRUXELLES
SOURCE DE FINANCEMENT	:	T&T PROJECT
PROPRIÉTAIRE FONCIER	:	T&T PROJECT
AUTORITÉ DÉLIVRANTE	:	VILLE DE BRUXELLES -DU
MAÎTRE D'OEUVRE	:	PRIVÉ À DÉFINIR
ENTREPRISE TRAVAUX	:	PRIVÉ À DÉFINIR
GESTIONNAIRE	:	VILLE DE BRUXELLES



-Horizon 2012 du SD : aménagement de la desserte locale.

Estimation Phases

PROJET / ETAPES ADMINISTRATIVES

-*Introduction PU modificatif sur les îlots concernés (facultatif)*

-étude de faisabilité menée par Stratec.

-Accord foncier avec BILC sa.

-Dossier d'exécution

-Appel d'offre

-Adjudication

-Possibilité de réaliser par tronçons.

CHANTIER

-établissement de l'assiette de la voirie et impétrants

-revêtement et équipements : signalétique/sécurisation, éclairage urbain, accès pmr, mobilier urbain

RETROCESSION

-assiette foncière T&T Project à rétrocéder à la RBC.

GESTION

-Entretien : Ville de Bruxelles

Calendrier

-En attente de la nouvelle orientation de BILC sa au sujet du terrain (CA tenu ce 19 02 2010).



Estimation Etudes et Réalisation

XXXXXXXXXXXXXXXXX ← voir T&T PROJECT, Port de Bruxelles

Ligne budgétaire 2010

XXXXXXXXXXXXXXXXX ← voir T&T Project, Port de Bruxelles.