

# Botanique – Cité Administrative

## Quelle desserte STIB à moyen terme?

Jean-Michel Mary

Direction du Développement du Réseau

Marie-Hélène Noel

Etudes Générales et Stratégiques



# Plan de la présentation



1. Offre et demande actuelle et future sur l'axe Pachéco
2. Projets STIB étudiés et en cours
  - a. Tour & Taxi
  - b. Gare centrale
3. Solution proposée pour PACHECO



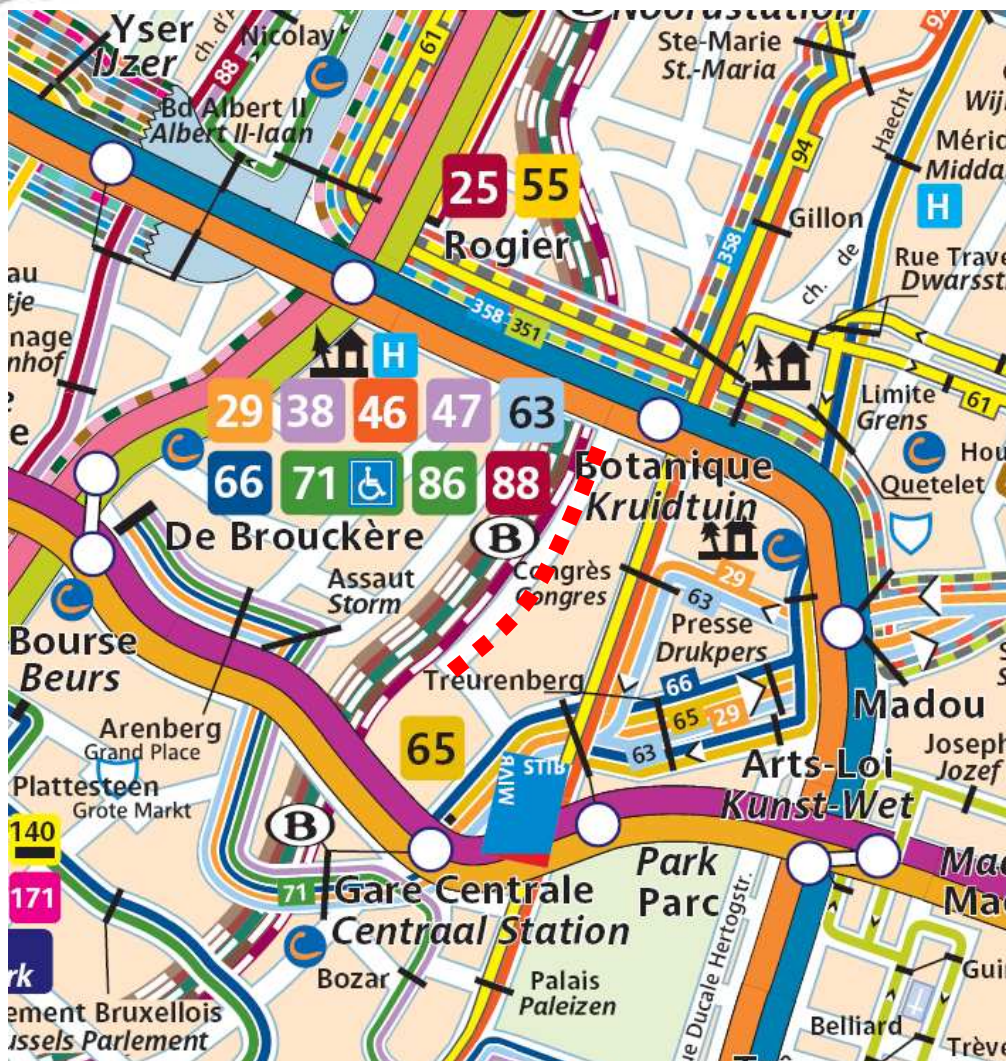
# Plan de la présentation



1. Offre et demande actuelle et future sur l'axe Pachéco
2. Projets STIB étudiés et en cours
  - a. Tour & Taxi
  - b. Gare centrale
3. Solution proposée pour PACHECO



# Desserte actuelle du quartier



- Zone ceinturée par les infrastructures métro et pré-métro
- Aucune desserte sur l'axe Pacheco (---)





# Demande en transport actuelle et future du quartier



- Demande actuelle : faible → Cité administrative non reconstruite et offre à proximité (infrastructures métro et pré-métro) suffisante pour les besoins actuels
- Demande future liée à la reconstruction de la cité administrative : augmentation de la demande

m <sup>2</sup>	Bureaux	Logements	Commerces	Activités productives	Equipements
Cité administrative / Botanique	70.000	50.000	10.000		10.000

→ Besoin d'une offre le long du Boulevard Pacheco pertinent

# Plan de la présentation



1. Offre et demande actuelle et future sur l'axe Pachéco
2. **Projets STIB étudiés et en cours**
  - a. Tour & Taxi
  - b. Gare centrale
3. Solution proposée pour PACHECO





D'un côté, le projet de tram « Tour et Taxis » entre  
Bockstael et Rogier



# Plan de la présentation



1. Offre et demande actuelle et future sur l'axe Pachéco
2. Projets STIB étudiés et en cours
  - a. Tour & Taxi
  - b. Gare centrale
3. Solution proposée pour PACHECO





# Tram « T&T » (Bockstael-Rogier)

## - Etat des lieux du projet



- Présentation lors du RDV ADT-ATO T&T
- Etat d'avancement:
  - Etudes de la desserte de T&T :
    - Techniques : Tracés étudiés par la STIB (voir ci-après)
    - Socio-économique : CDC doit être réalisé (été 2010)
  - Permis : à préparer
  - Négociation avec les communes (Amen. Bd Bockstael à valider par la Ville )



## Tram « T&T » (Bokstael-Rogier)

- Tracé étudié pour la nouvelle ligne Bokstael-Rogier

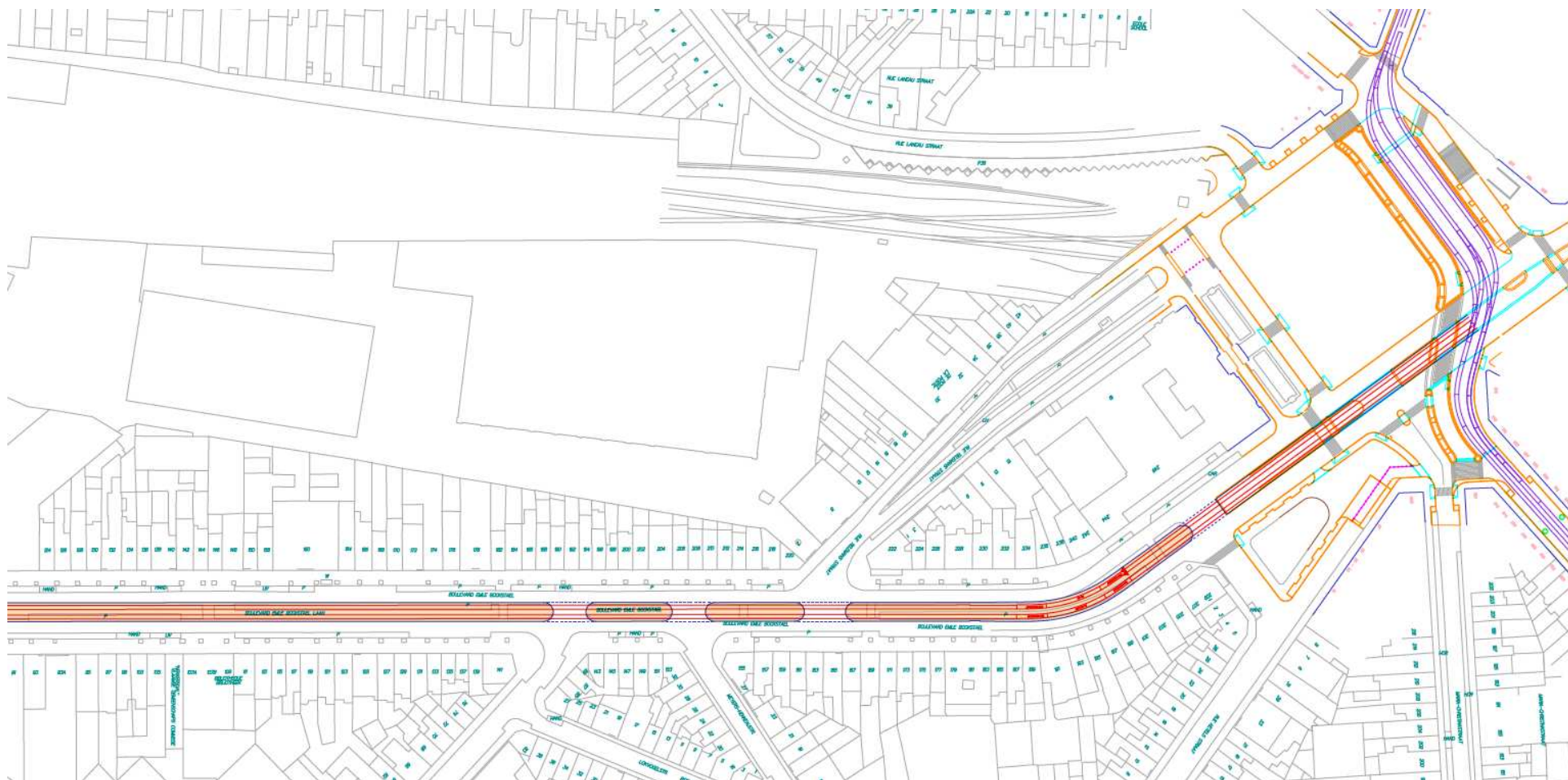


- La STIB estime que la meilleure solution à mettre en œuvre consiste à réaliser une ligne « Bokstael-Tour et Taxis – CCN – Rogier
- Avantages:
  - Liaison vers le Heysel possible (réaménager le terminus de la gare de Jette pour le 94 par exemple – contact RER)
  - Liaison avec le CCN
  - Contact avec le métro Petite Ceinture et le centre-ville



# Tracé possible pour le tram Bockstael-Rogier

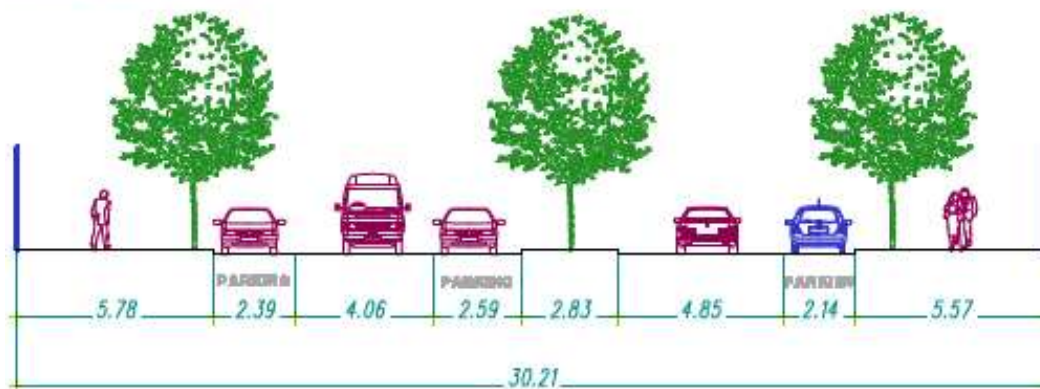
Place et Boulevard Bockstael



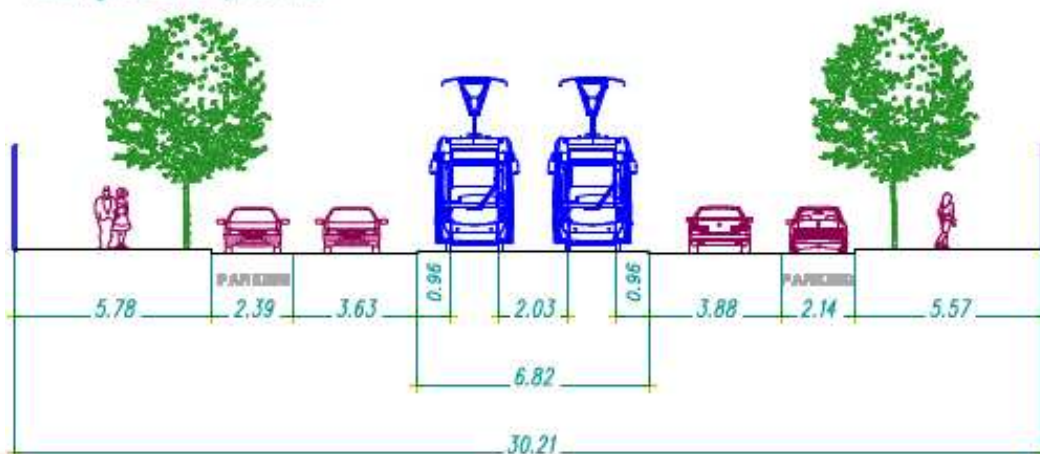
# Profil type dans le boulevard Bockstael



Profil existant DD  
Bestaand profiel



Profil proposé CC  
Voorgesteld profiel





# Tracé possible pour le tram Bockstael-Rogier

Boulevard Bockstael et entrée dans le site



# Tracé possible pour le tram Bockstael-Rogier

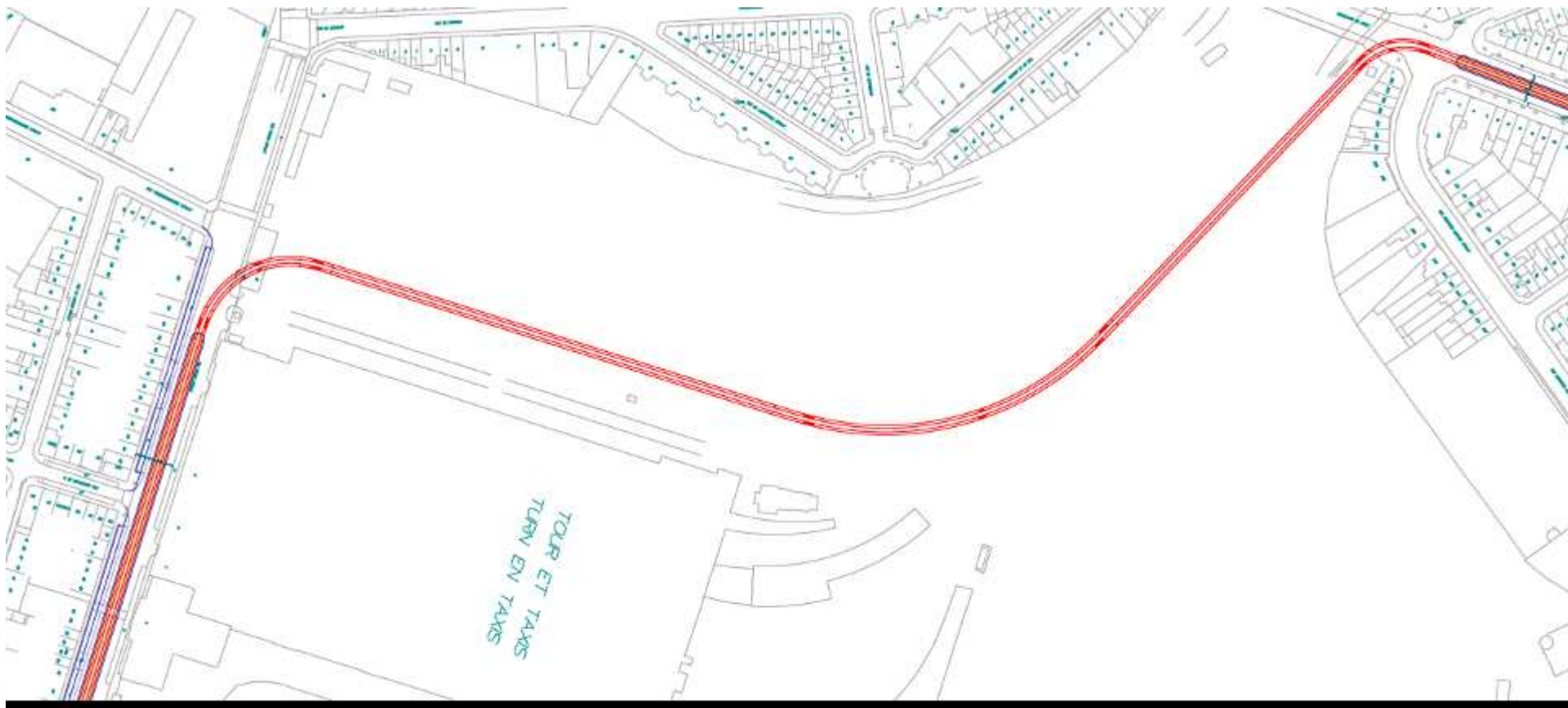




# Tracé possible pour le tram Bockstael-Rogier



Traversée du site de Tour et Taxis



# Tracé possible pour le tram Bockstael-Rogier



Exemple de tram  
traversant un parc:  
Grenoble dans le  
campus  
universitaire





# Tracé possible pour le tram Bockstael-Rogier



N  
↑

Rue Picard et passerelle sur le canal

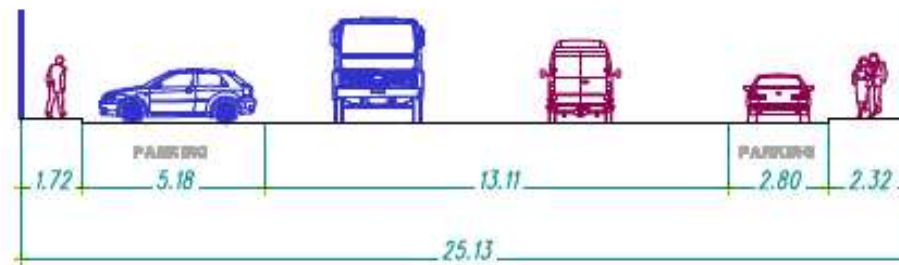


MIVB STIB

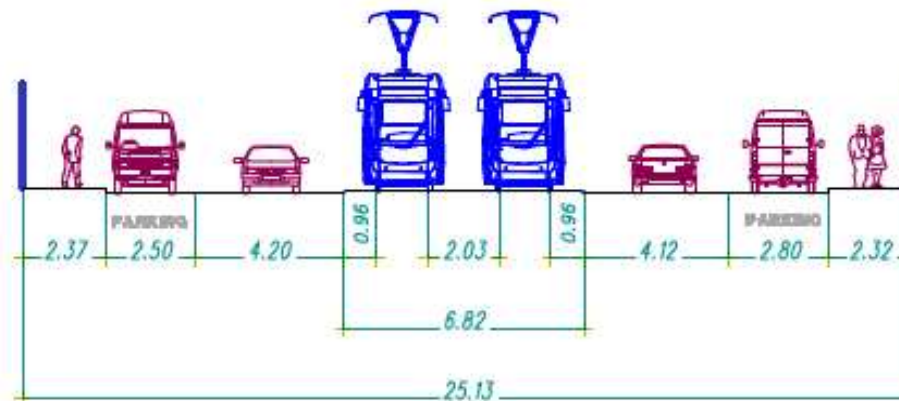
# Profil type possible rue Picard



*Profil existant CC*  
*Bestaand profiel*

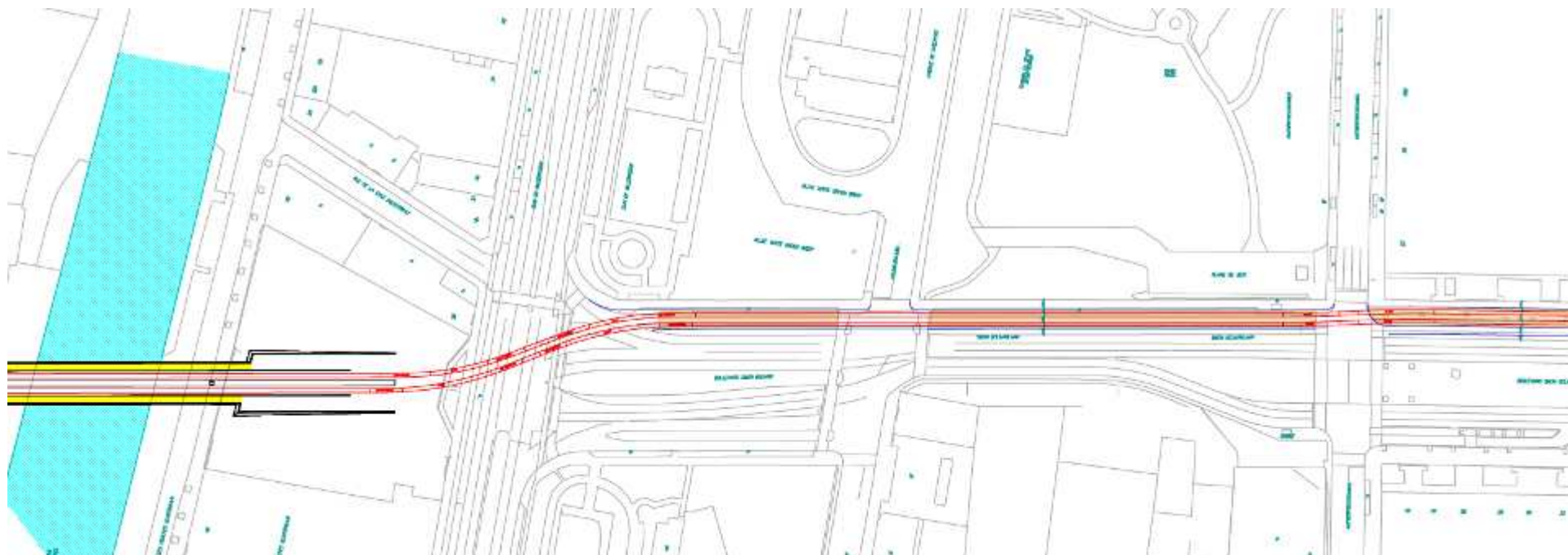


*Profil proposé CC*  
*Voorgesteld profiel*



# Tracé possible pour le tram Bockstael-Rogier

Boulevard Bolivar



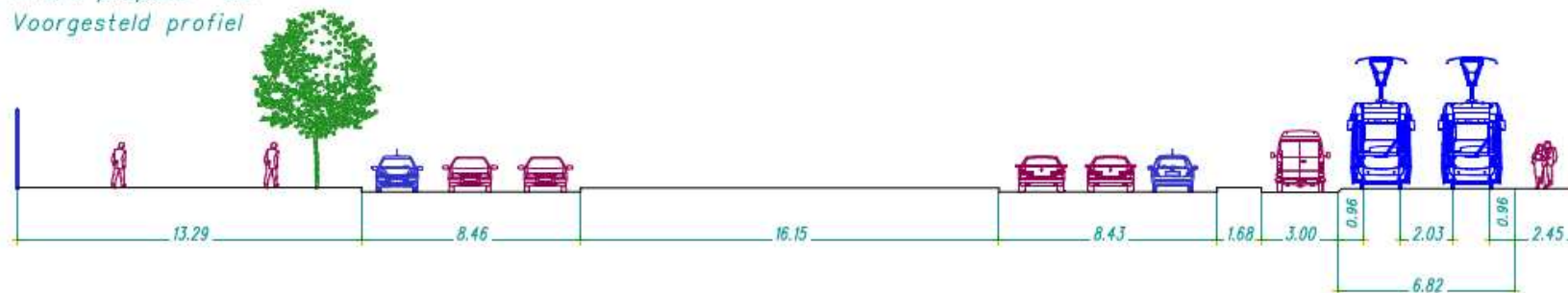
# Profil type boulevard Bolivar



Profil existant BB  
Bestaand profiel

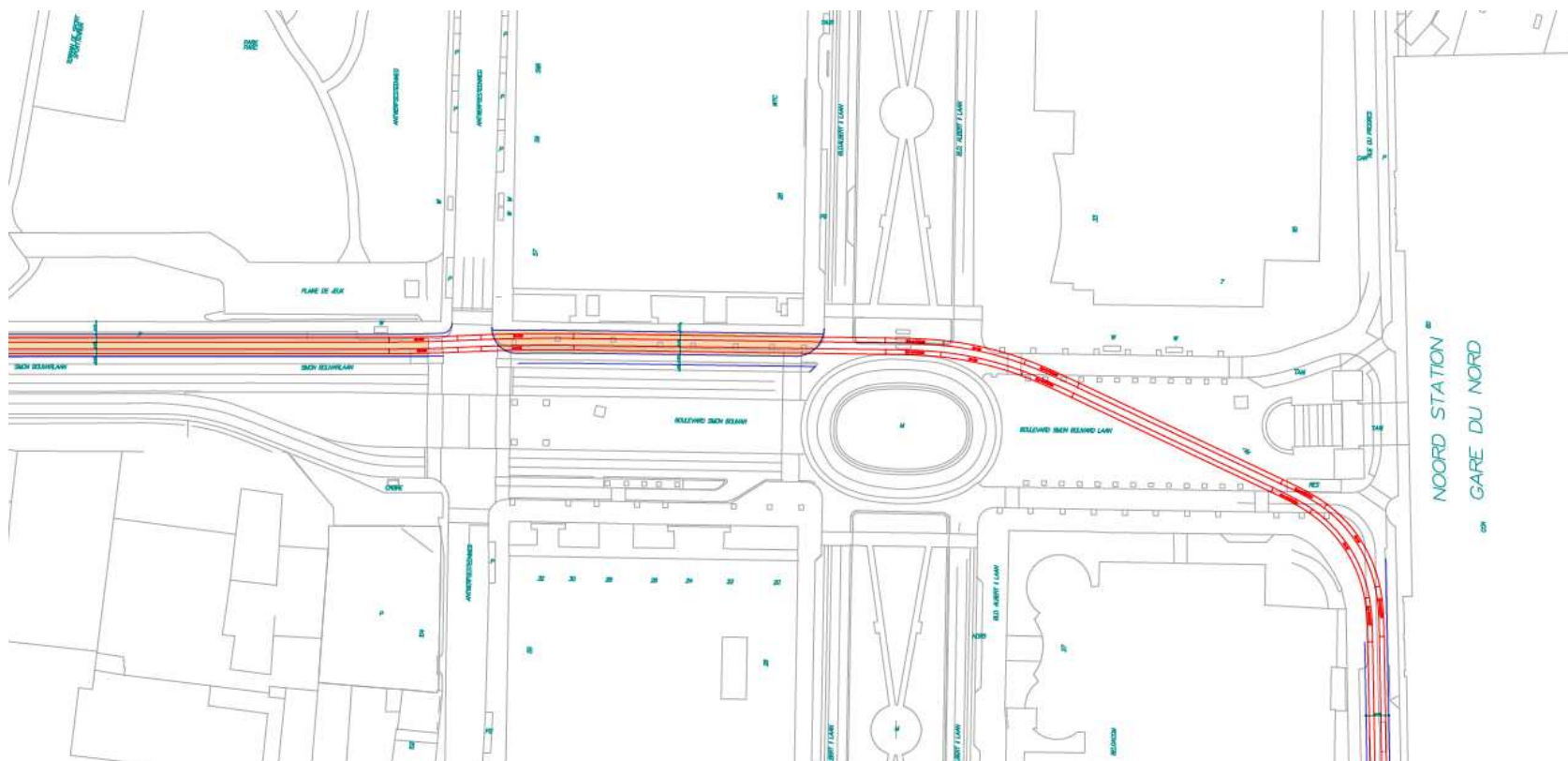


Profil proposé BB  
Voorgesteld profiel





N  
↑



# Tracé possible pour le tram Bockstael-Rogier

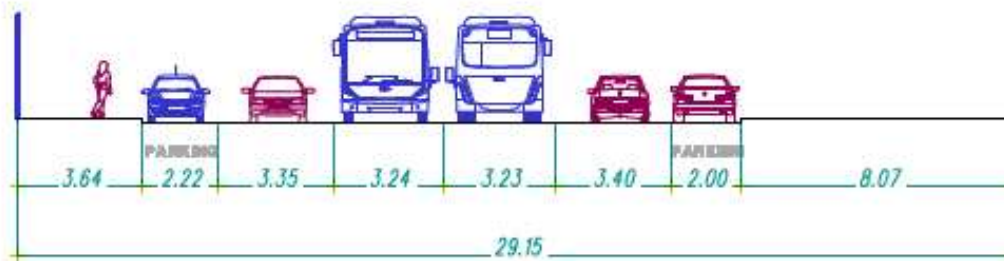
Rue du Progrès et place Rogier



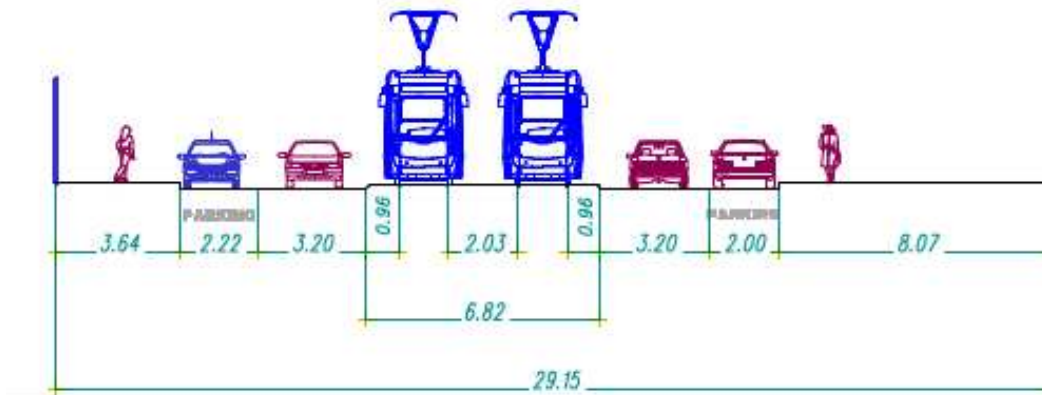
# Profil proposé rue du Progrès



*Profil existant AA*  
*Bestaand profiel*



*Profil proposé AA*  
*Voorgesteld profiel*



# Tram « T&T » (Bokstael-Rogier)

## - Estimations budgétaires actuelle



- Budget nécessaire pour aménager la ligne (3,4 Km d'axe):
  - Etudes d'urbanisme et dossier de permis: 1,5 million d'Euros
  - Voies et ligne aérienne: 22 millions
  - Sous-stations (3): 3 millions
  - Espaces publics: 25 millions
  - Passerelle Picard: 8,8 millions
  - **Total: 60,3 millions**

# Plan de la présentation



1. Offre et demande actuelle et future sur l'axe Pachéco
2. Projets STIB étudiés et en cours
  - a. Tour & Taxi
  - b. Gare centrale
3. Solution proposée pour PACHECO





## La déviation tram de la Gare Centrale



# Tram « Gare centrale »

## - Etat des lieux du projet



- **Décisions prises:**
  - Déviation tram Gare centrale : inscrite dans le contrat de gestion 2007-2001
  - Priorité de la ministre Brigitte Grouwels (Juin 2010)
- **Etat d'avancement:**
  - Etudes de la déviation de la gare centrale :
    - Techniques : Tracé étudié
    - Socio-économique : réalisée (décembre 2008) → potentiel énorme 3800 dépl. à la pointe du matin
  - Permis : introduction en juin 2010
  - Négociation avec la commune : 😊
- **Planning de réalisation : 2013-2014**

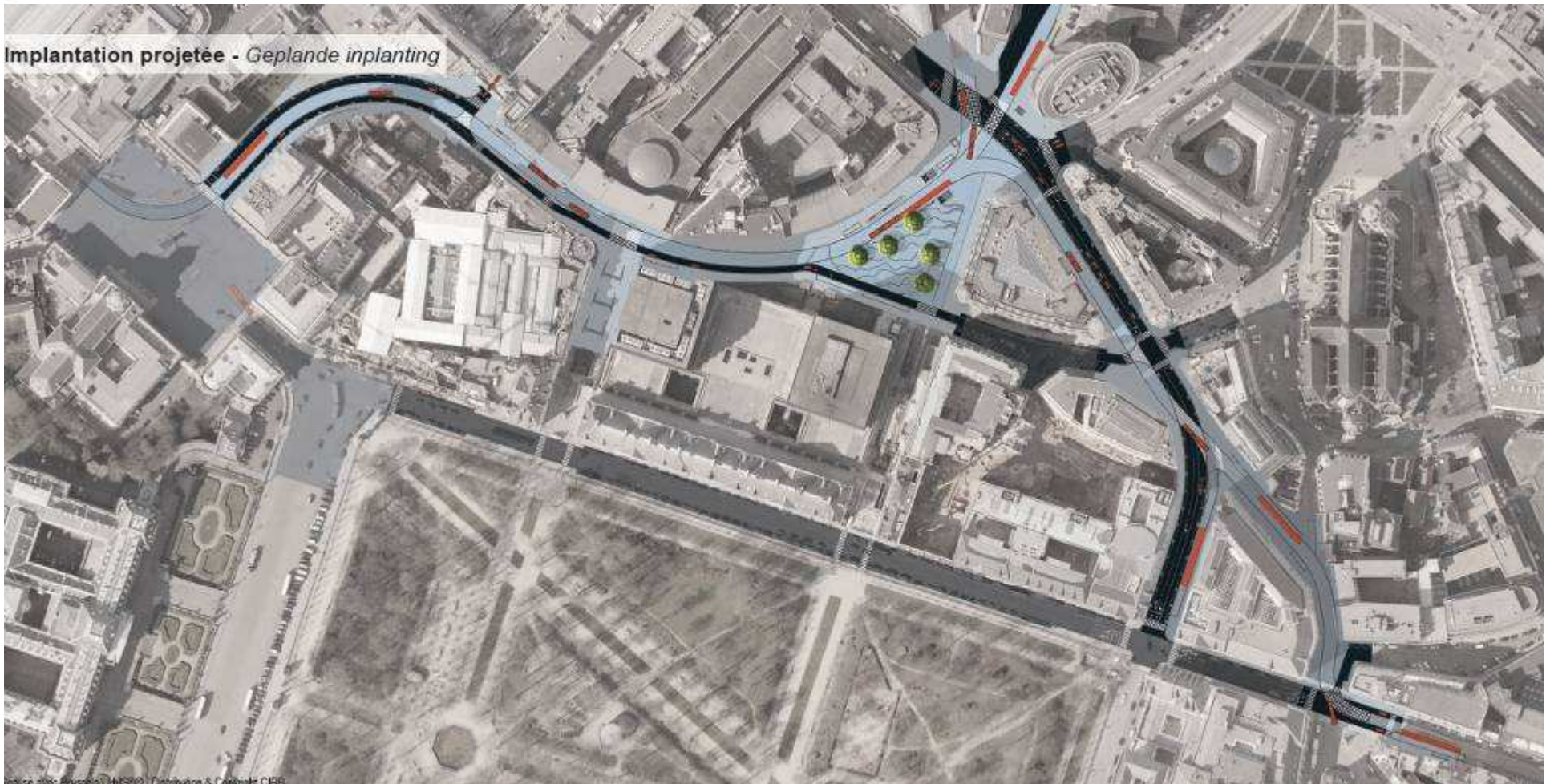


# Tram « Gare centrale »

- Nouvel itinéraire du tram de la Gare Centrale



Implantation projetée - Geplande inplanting





# Montagne de la Cour



# Rue Ravenstein





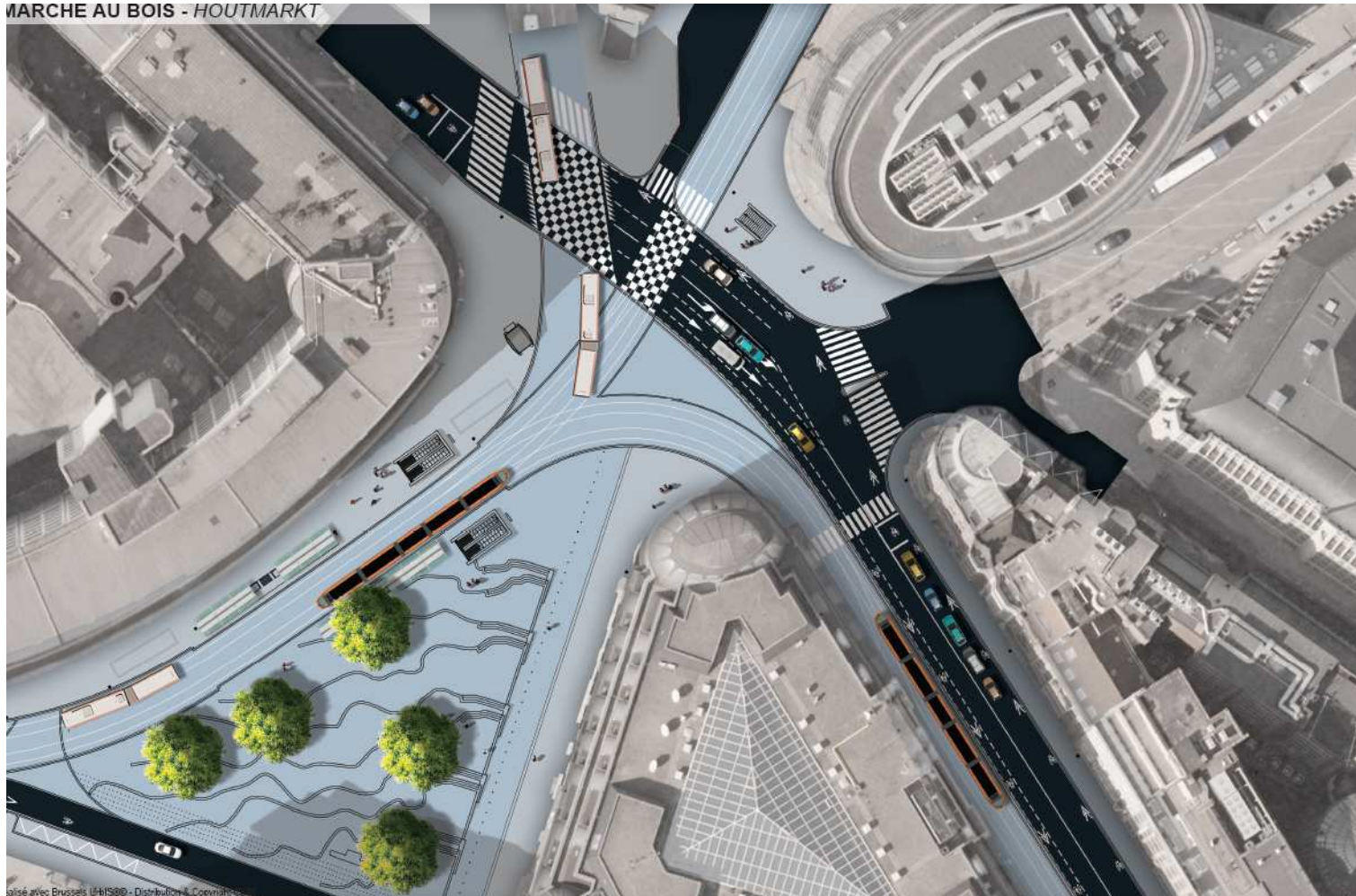
# Marché au Bois



# Zone terminus rue du Cardinal



MARCHE AU BOIS - HOUTMARKT



MIVB STIB



# Tram « Gare centrale »

- Estimations budgétaires actuelle



	Longueur	Coûts Infra + aménagements	Coûts d'exploitation	Demande
Gare Centrale	1.2 km	20 mio€	0.2	3800

# Plan de la présentation



1. Offre et demande actuelle et future sur l'axe Pachéco
2. Projets STIB étudiés et en cours
  - a. Tour & Taxi
  - b. Gare centrale
3. Solution proposée pour PACHECO





## Le Chaînon manquant: le tram du Botanique

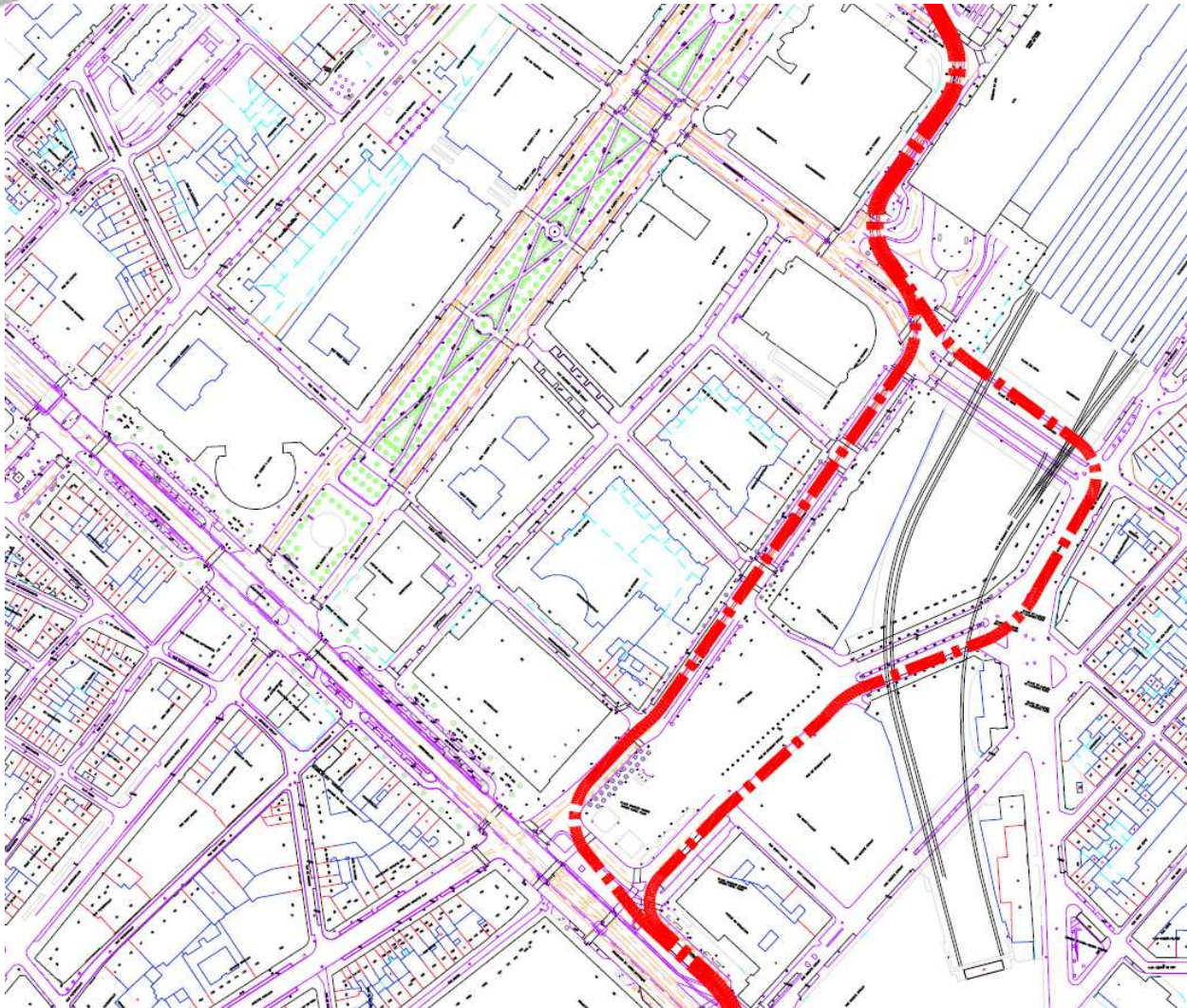






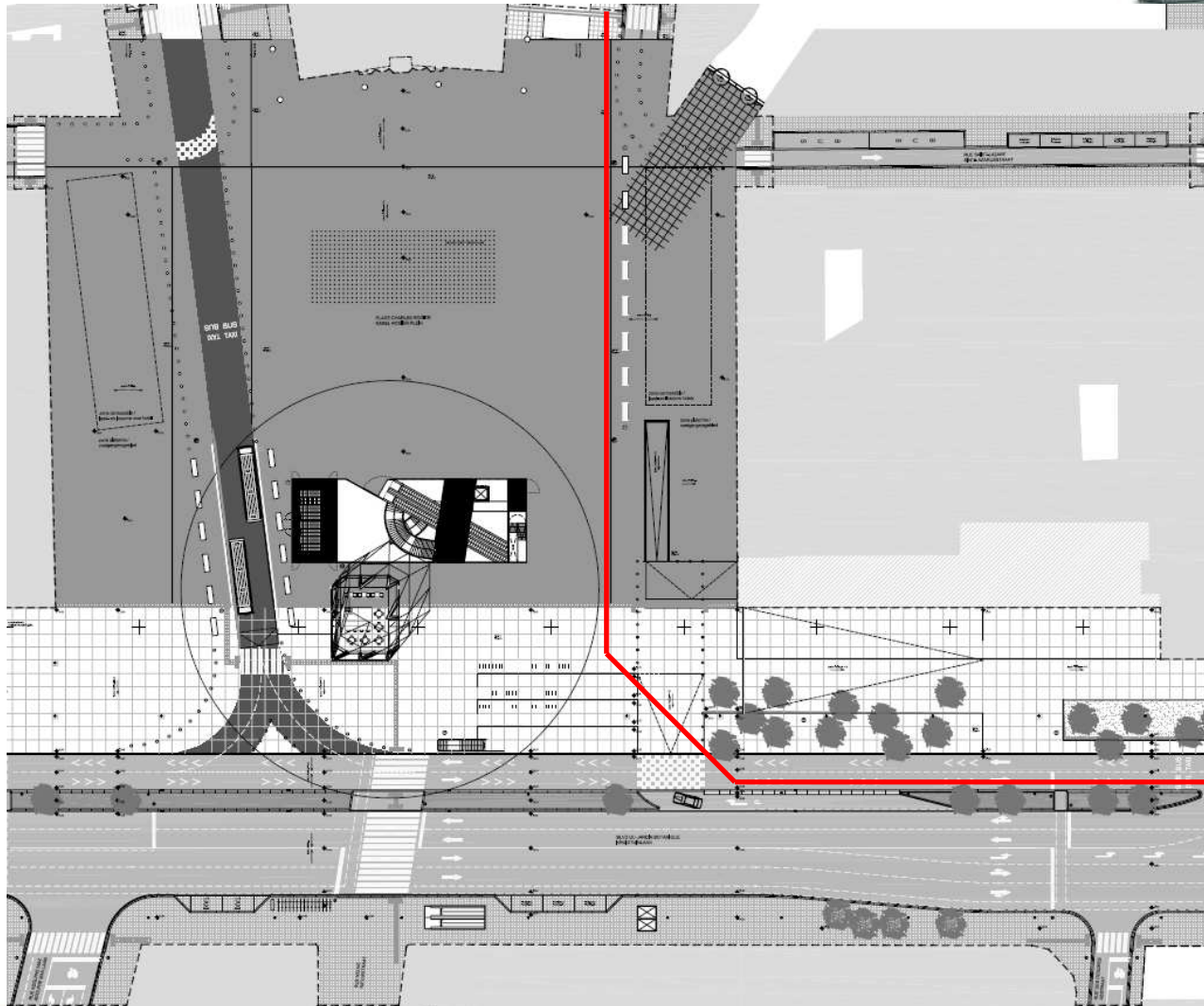


# Implantation alternative place Rogier

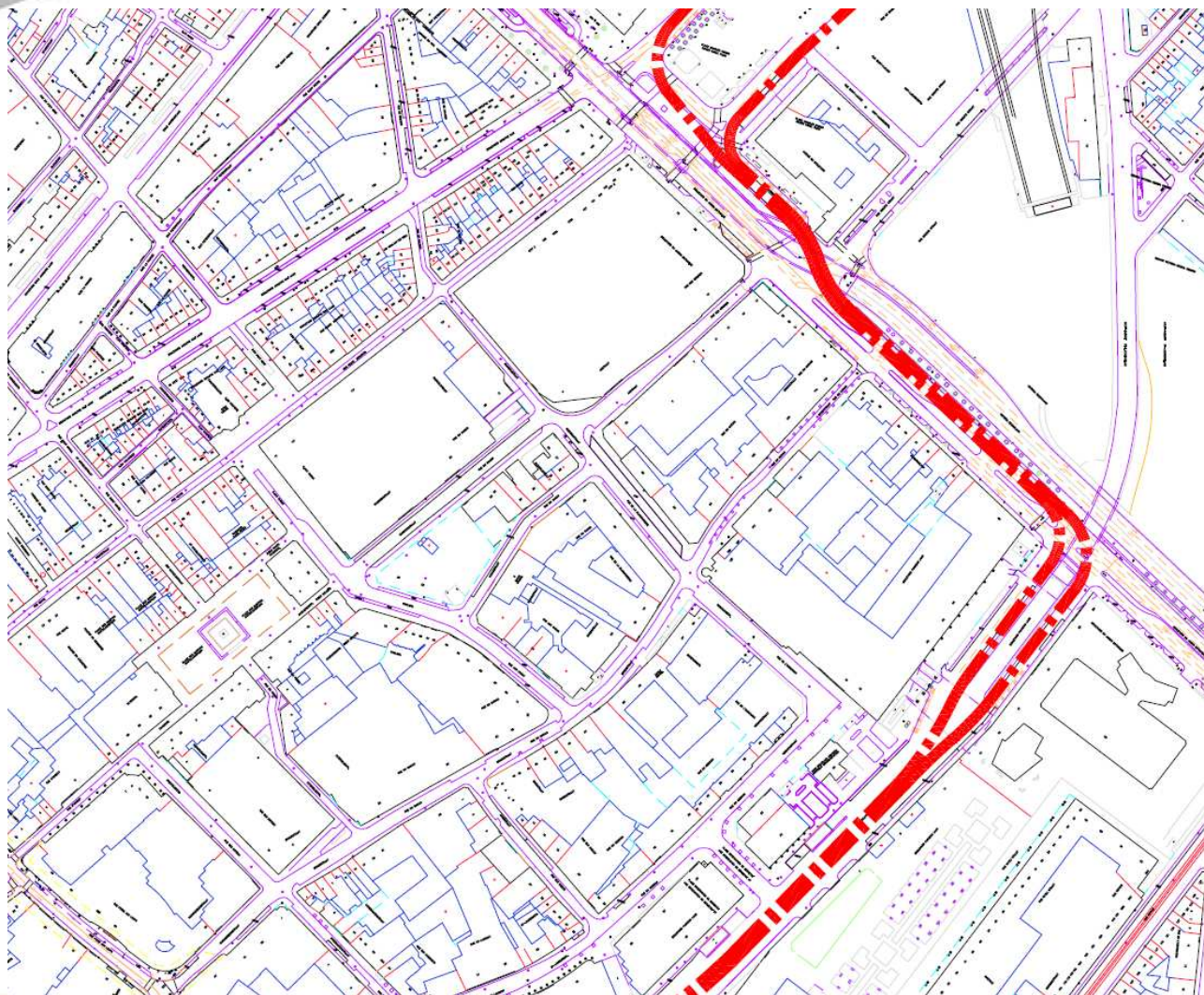




# Aménagement place Rogier et passage tram

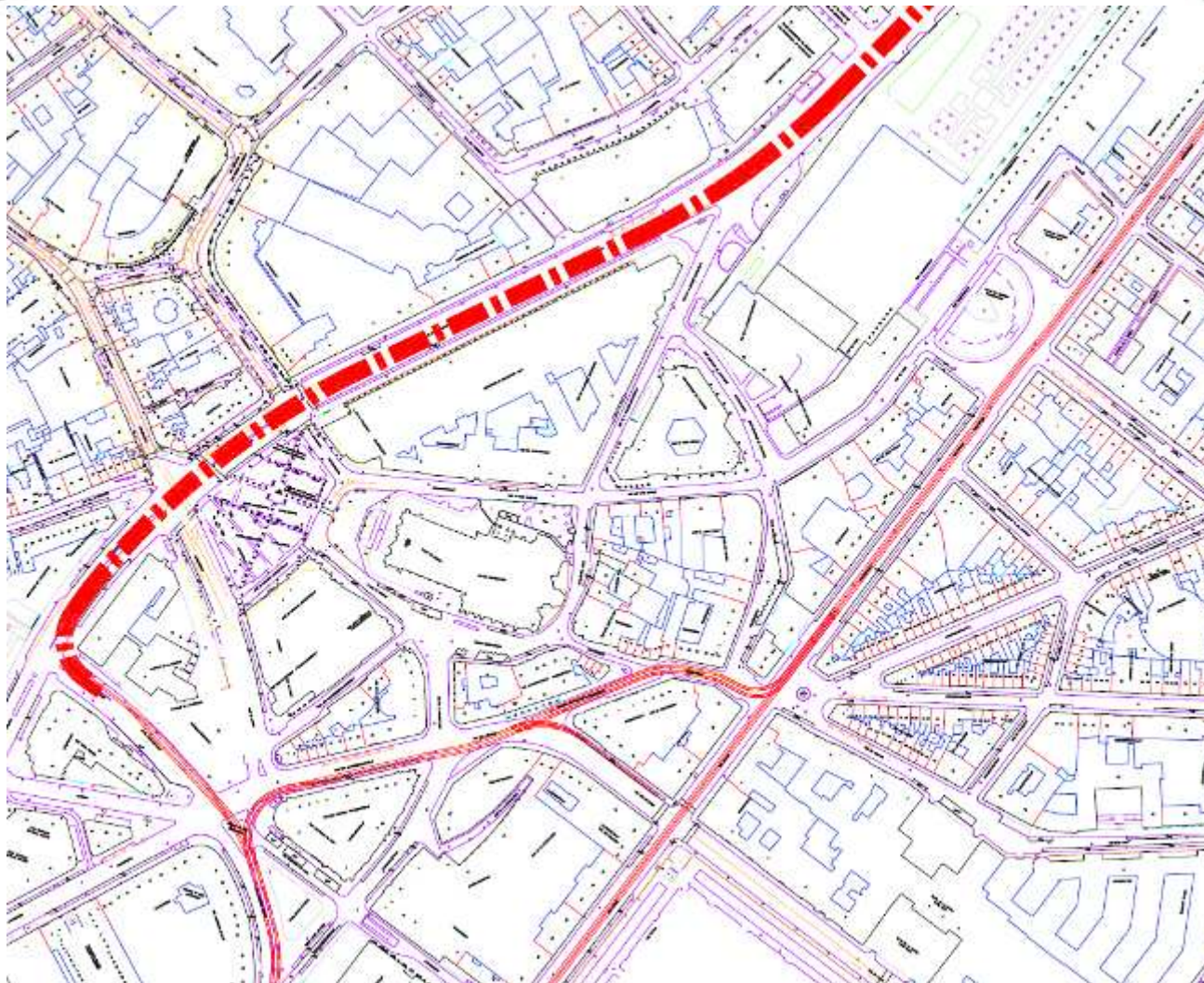


# Remontée du Botanique et Pacheco





# Raccordement avec le tram de la Gare Centrale





Merci pour votre attention  
Bedankt voor uw aandacht

